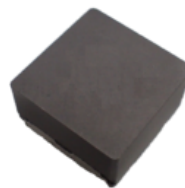


XRK1770B

新产品

RoHS

AEC-Q200



■ 特长

- 是使用金属磁性材料的磁屏蔽型电感器
- 漏磁通低的闭合磁路结构
- 在高温环境下电感变化少，直流重叠特点良好
- 由于没有间隙，因此降低啸叫

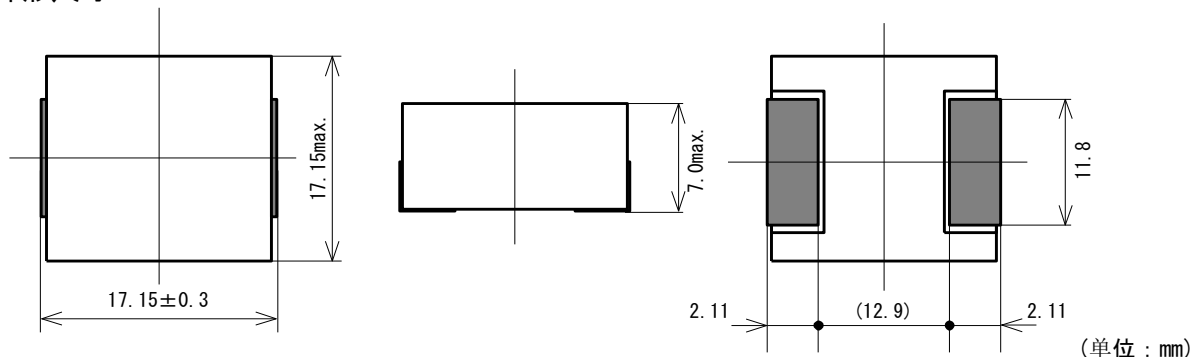
工作温度范围： -40 °C ~ +150 °C (包含自身发热)

单体重： 10.0 g

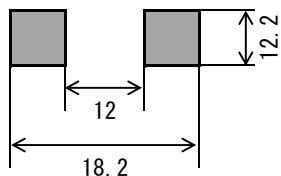
■ 用途

- 笔记本电脑
- HDD
- 服务器
- VRM
- 小型电源模块
- 其他

■ 外形尺寸



■ 推荐焊盘尺寸



相模电机（深圳）有限公司

深圳市龍華區福城街道新和社区竹村永順街12号、13号
营业部 TEL: 0755-27985214
技术部 TEL: 0755-27985209

△ 以上内容可能由于制品改善等原因发生变更而不事前通知，请悉知。

■ 电气规格

相模品番	电感量 (μH)	直流电阻		直流饱和电流 (A)	温度上升电流 (A)
		(m Ω)			
		Typical	max.		
XRK1770B-R68M	0.68 \pm 20%	1.15	1.30	57.0	27.0
XRK1770B-1R0M	1 \pm 20%	1.24	1.46	42.0	28.0
XRK1770B-1R5M	1.5 \pm 20%	1.94	2.24	31.0	23.0
XRK1770B-2R2M	2.2 \pm 20%	2.25	2.41	26.0	22.0
XRK1770B-3R3M	3.3 \pm 20%	3.00	3.27	25.0	19.5
XRK1770B-4R7M	4.7 \pm 20%	4.10	4.72	22.0	17.0
XRK1770B-6R8M	6.8 \pm 20%	6.22	7.16	14.5	13.7
XRK1770B-8R2M	8.2 \pm 20%	7.96	8.70	15.0	12.5
XRK1770B-100M	10 \pm 20%	8.94	10.0	13.5	11.0
XRK1770B-150M	15 \pm 20%	12.6	15.5	12.0	9.40
XRK1770B-220M	22 \pm 20%	21.0	22.2	9.20	7.30
XRK1770B-330M	33 \pm 20%	34.8	37.0	7.70	6.20
XRK1770B-470M	47 \pm 20%	39.9	46.0	6.80	5.30
XRK1770B-680M	68 \pm 20%	55.5	60.0	5.40	4.40

- 电感量测试条件 : 100kHz, 1V
- 定格电流 : 直流饱和电流和温度上升电流中较小的值
 - 1. 直流饱和电流 : 初期电感量下降 20% 的电流值
 - 2. 温度上升电流 : 磁芯表面温度上升至 30°C 的直流电流



相模电机（深圳）有限公司

深圳市龍華區福城街道新和社区竹村永順街12号、13号
 营业部 TEL: 0755-27985214
 技术部 TEL: 0755-27985209

△ 以上内容可能由于制品改善等原因发生变更而不事前通知，请悉知。

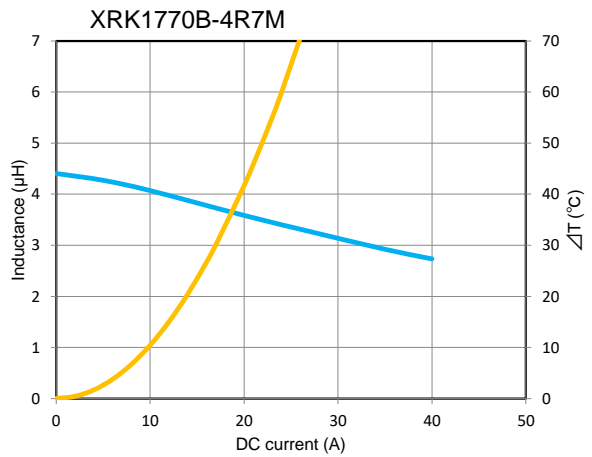
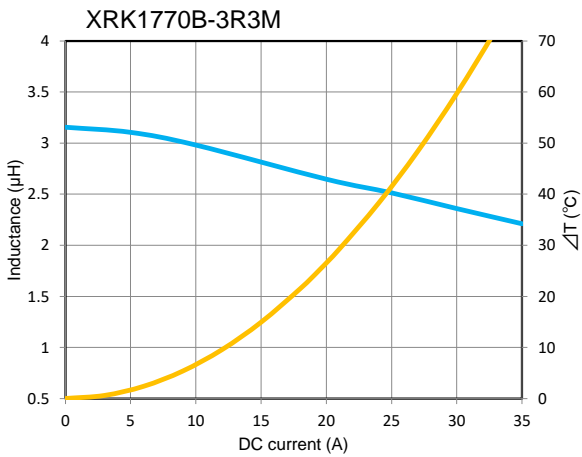
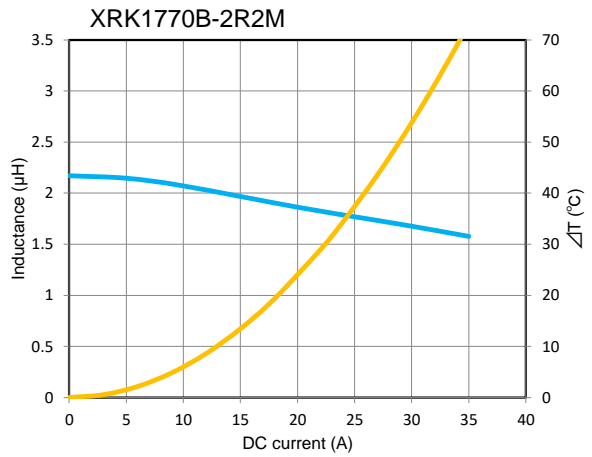
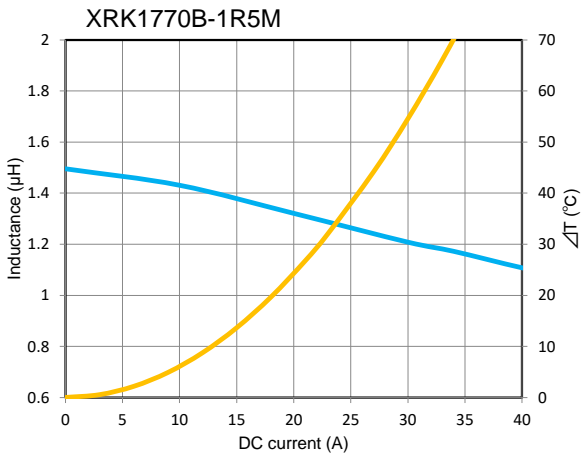
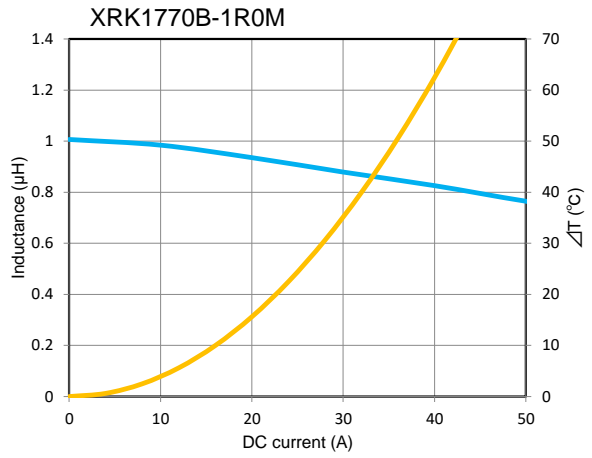
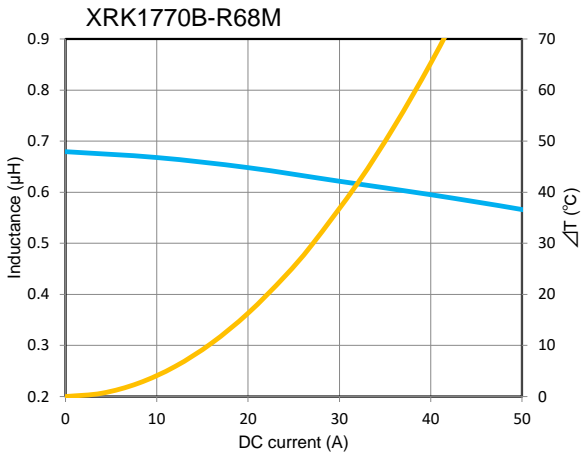
DC bias characteristics vs Temperature Rise Graph



L(25°C)



ΔT



DC bias characteristics vs Temperature Rise Graph

■ L(25°C) ■ ΔT

