

TGQR5027C

新产品

RoHS

AEC-Q200



■ 特长

- 小型·低高度，实现高共模阻抗
- 最适合30MHz~1GHz的不要辐射的对策
- 闭磁路结构，满足大电流
- 4端子结构，提高了耐振动性和耐冲击性

■ 磁路构造



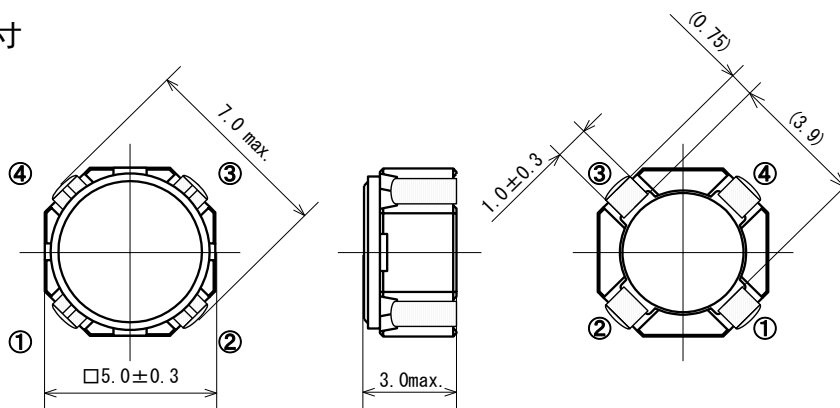
工作温度范围： -40 °C ~ +150 °C (包含自身发热)

单体重： 0.2 g

■ 用途

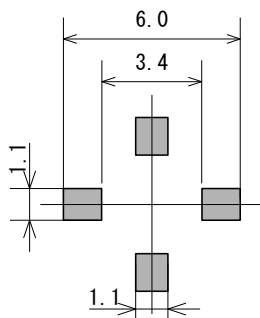
- 车载
 - 汽车音响
 - LED前灯
- 其他, 各种电源, 医疗机器, 美容机器, 能源

■ 外形尺寸

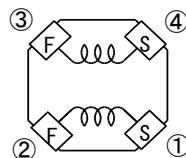


(单位：mm)

■ 推荐焊盘尺寸



■ 连接图



S: START
F: FINISH



相模电机(深圳)有限公司

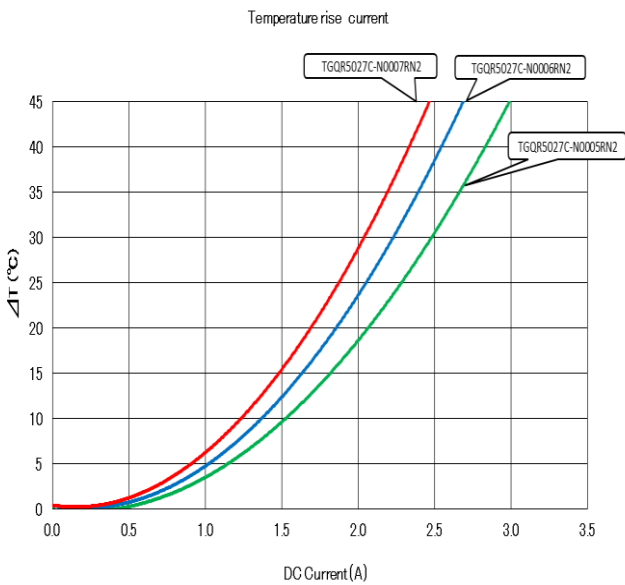
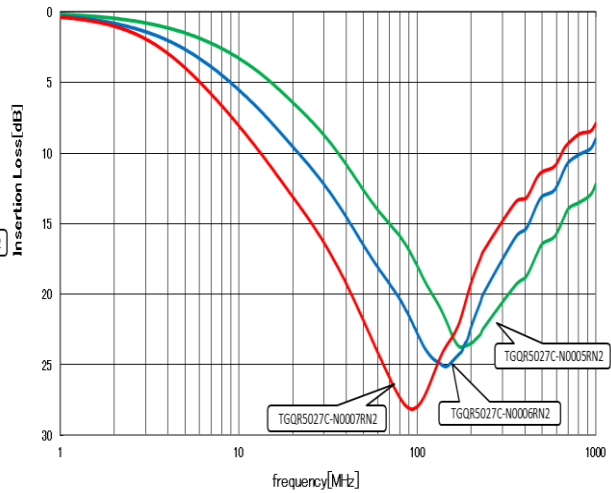
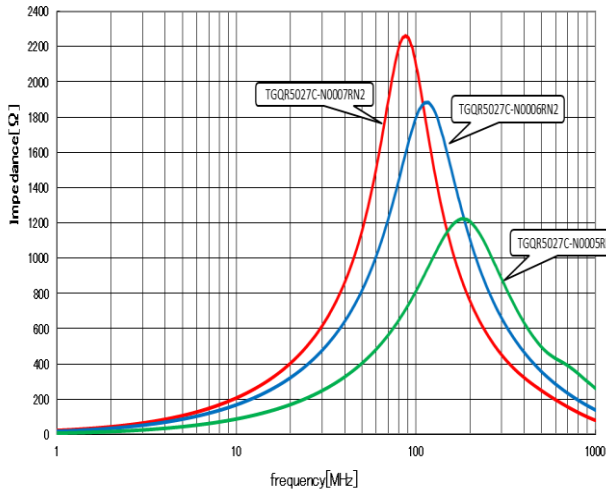
△ 以上内容可能由于制品改善等原因发生变更而不事前通知，请悉知。

深圳市龙华区福城街道竹园工业区
营业部 TEL:0755-27985214
技术部 TEL:0755-27985209
<https://www.sagami-elec.co.jp>

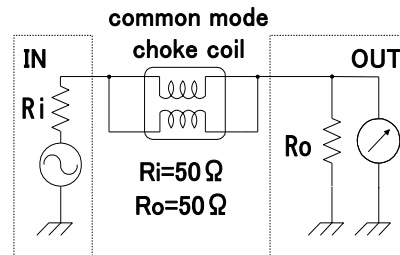
■ 电气规格

型号	插入损耗 @1MHz [dB]max.	插入损耗 @100MHz [dB]min.	直流电阻 ①-②/④-③ [Ω]max.	温度上升电流 ②-③ [A]
TGQR5027C-N0005RN2	3	12	0.037	2.0
TGQR5027C-N0006RN2	3	16	0.043	1.8
TGQR5027C-N0007RN2	3	22	0.050	1.6

温度上升电流：磁芯表面温度上升至40°C以下的直流电流(④-①短路)



插入损耗测试电路



相模电机(深圳)有限公司

△ 以上内容可能由于制品改善等原因发生变更而不事前通知, 请悉知。

深圳市龙华区福城街道竹园工业区
 营业部 TEL: 0755-27985214
 技术部 TEL: 0755-27985209
<https://www.sagami-elec.co.jp>