

TDG6029C

新製品

RoHS

AEC-Q200



■ 特長

- ・ 大電流対応のコモンモードインダクタ
- ・ 100M~3GHzで高インピーダンス

■ 磁気構造



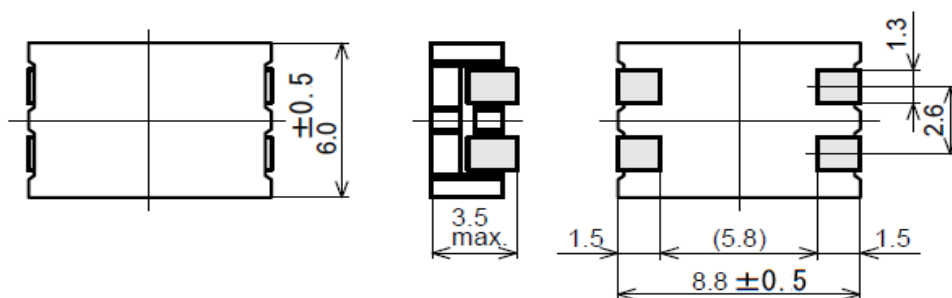
使用温度範囲： -40 °C ~ +150 °C (自己発熱を含む)

重量： 0.64 g

■ 用途

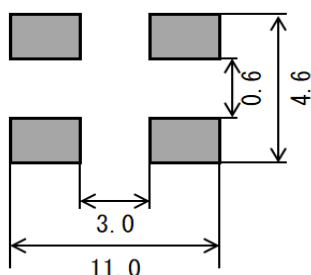
- ・ 各種電源  
オーディオ

■ 外形寸法図

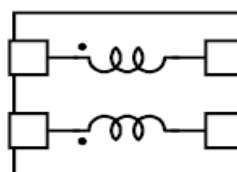


(単位：mm)

■ 推奨ランドパターン



■ 底面接続図



サガミ エレク株式会社  
SAGAMI ELEC CO., LTD.

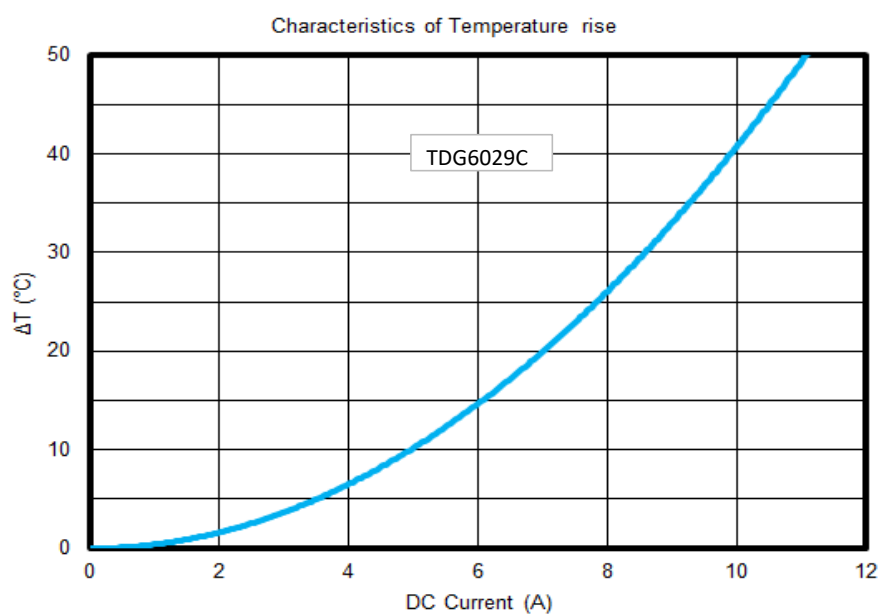
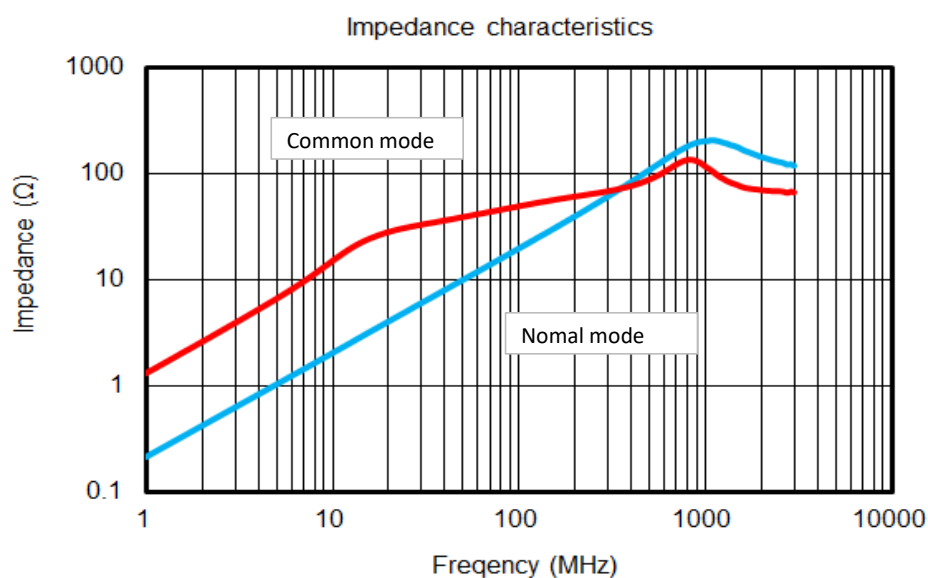
△ 記載内容は、製品の改良等により予告なく変更することがありますので、ご了承下さい。

〒230-0024 神奈川県横浜市鶴見区市場下町10-30  
営業部 TEL : 045-511-3141 E-mail : sales@sagami-elec.co.jp  
技術部 TEL : 045-521-4543  
<https://www.sagami-elec.co.jp>

## ■ 電氣的仕様

コモンモード インピーダンス @1MHz ( $\Omega$ ) max.	コモンモード インピーダンス @100MHz ( $\Omega$ )	直流抵抗 ( $m\Omega$ ) max.	温度上昇 許容電流 (A)
10	50 $\pm$ 25%	2	7

## ■ 特性グラフ



サガミ エレク株式会社  
SAGAMI ELEC CO., LTD.

〒230-0024 神奈川県横浜市鶴見区市場下町10-30  
営業部 TEL : 045-511-3141 E-mail : sales@sagami-elec.co.jp  
技術部 TEL : 045-521-4543  
<https://www.sagami-elec.co.jp>

⚠ 記載内容は、製品の改良等により予告なく変更することがありますので、ご了承下さい。