

TDG6029C

新产品

RoHS

AEC-Q200



■ 特长

- ・ 相容於大電流的共模電感
- ・ 100M 至 3GHz 的高阻抗

■ 磁路构造



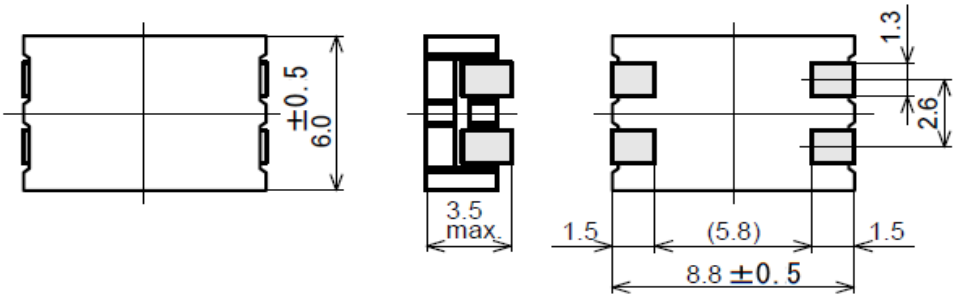
工作温度范围： -40 °C ~ +150 °C (包含自身发热)

单体重： 0.64 g

■ 用途

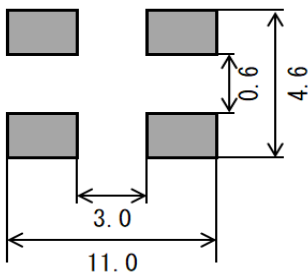
- ・ 電源
- ・ 音频

■ 外形尺寸

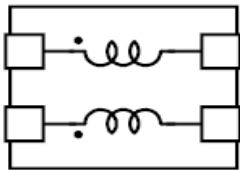


(单位：mm)

■ 推荐焊盘尺寸



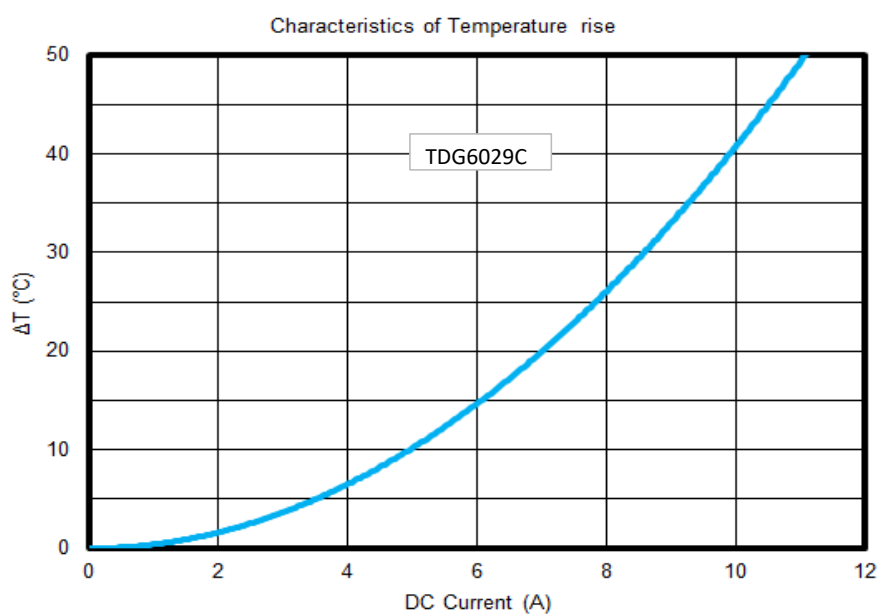
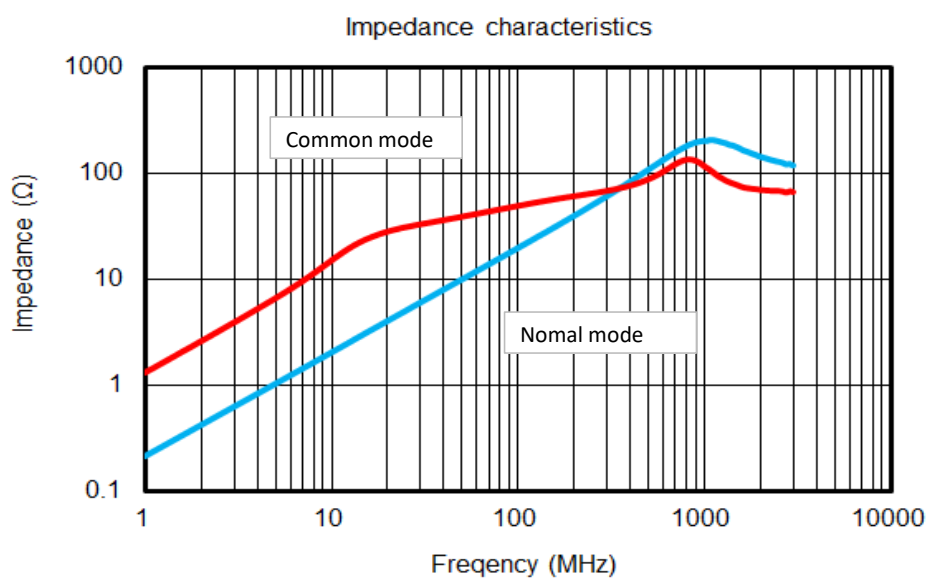
■ 连接图



■ 电气规格

| 共模阻抗 @1MHz (Ω) max. | 共模阻抗 @100MHz (Ω) | 直流电阻 (m Ω) max. | 额定温度上升 电流 (A) |
|------------------------------------|---------------------------------|----------------------------|---------------------|
| 10 | 50 \pm 25% | 2 | 7 |

■ 特征



相模电机（深圳）有限公司

△ 以上内容可能由于制品改善等原因发生变更而不事前通知，请悉知。

深圳市龍華區福城街道新和社区竹村永順街12号、13号
营业部 TEL: 0755-27985214
技术部 TEL: 0755-27985209