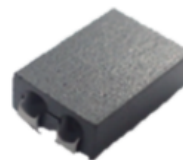


TDG5629C

新製品

RoHS

AEC-Q200



■ 特長

- ・ 大電流対応のコモンモードインダクタ
- ・ 100M~3GHzで高インピーダンス

■ 磁気構造



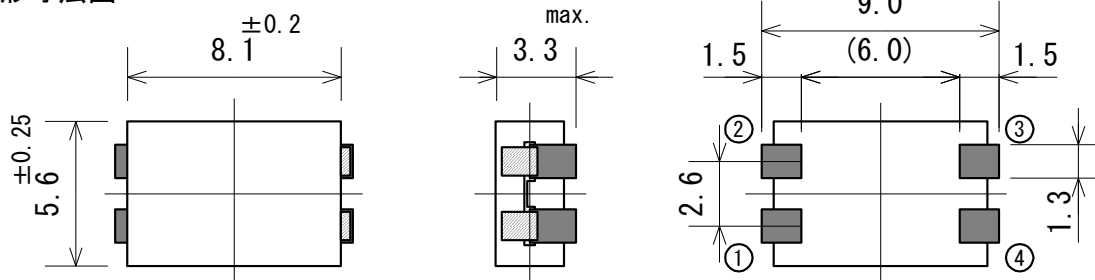
使用温度範囲： -40 °C ~ +150 °C (自己発熱を含む)

重量： 0.6 g

■ 用途

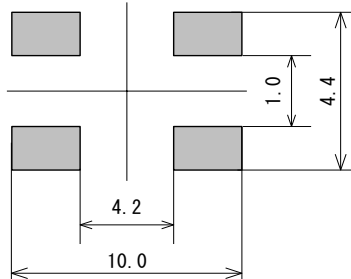
- ・ 各種電源
オーディオ

■ 外形寸法図

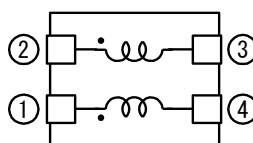


(単位：mm)

■ 推奨ランドパターン



■ 底面接続図



サガミ エレク株式会社
SAGAMI ELEC CO., LTD.

〒230-0024 神奈川県横浜市鶴見区市場下町10-30
営業部 TEL: 045-511-3141 E-mail: sales@sagami-elec.co.jp
技術部 TEL: 045-521-4543
<https://www.sagami-elec.co.jp>

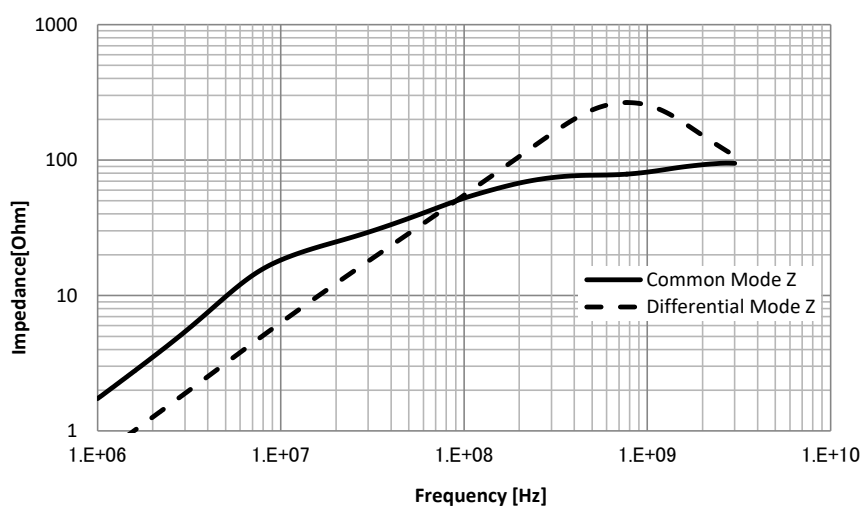
△ 記載内容は、製品の改良等により予告なく変更することがありますので、ご了承下さい。

■ 電氣的仕様

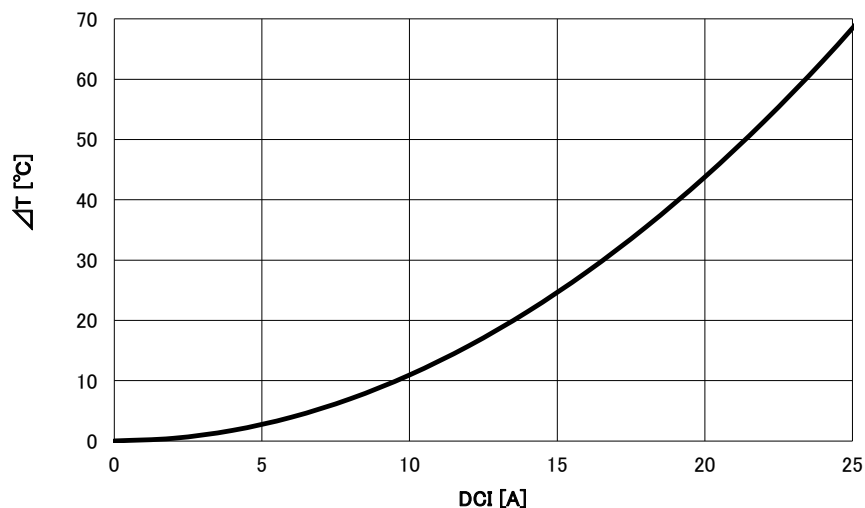
インピーダンス (Ω)	直流抵抗 ($m\Omega$)	温度上昇 許容電流 (A)
$52 \pm 30\%$	max.	Typical
100MHz at 0.1V	0.790	19.1

■ 特性グラフ

Characteristics of Z



Characteristics of Temperature rise



サガミ エレク株式会社
SAGAMI ELEC CO., LTD.

〒230-0024 神奈川県横浜市鶴見区市場下町10-30
営業部 TEL: 045-511-3141 E-mail: sales@sagami-elec.co.jp
技術部 TEL: 045-521-4543
<https://www.sagami-elec.co.jp>

△ 記載内容は、製品の改良等により予告なく変更することがありますので、ご了承下さい。