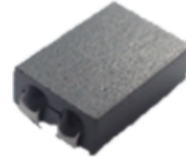


# TDG5629C

新产品

RoHS

AEC-Q200



■ 特长

- 相容於大電流的共模電感
- 100M 至 3GHz 的高阻抗

■ 磁路構造



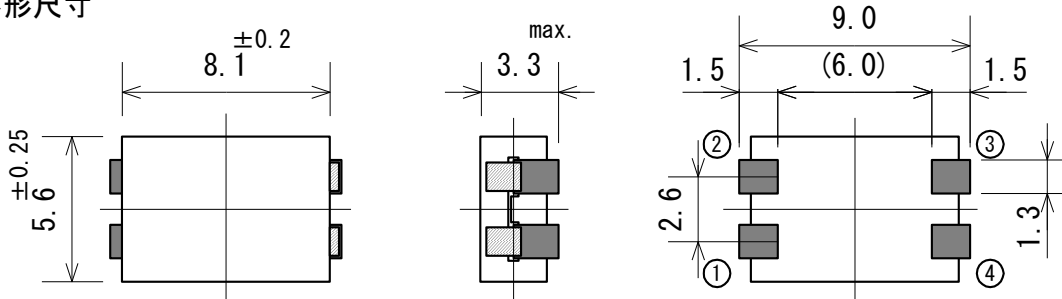
工作温度范围： -40 °C ~ +150 °C (包含自身发热)

单体重： 0.6 g

■ 用途

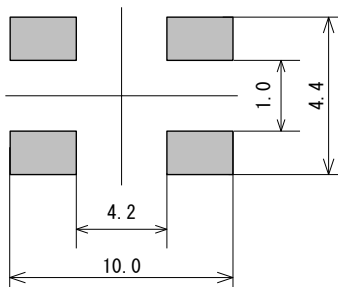
- 電源
- 音频

■ 外形尺寸

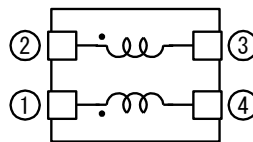


(单位：mm)

■ 推荐焊盘尺寸



■ 连接图

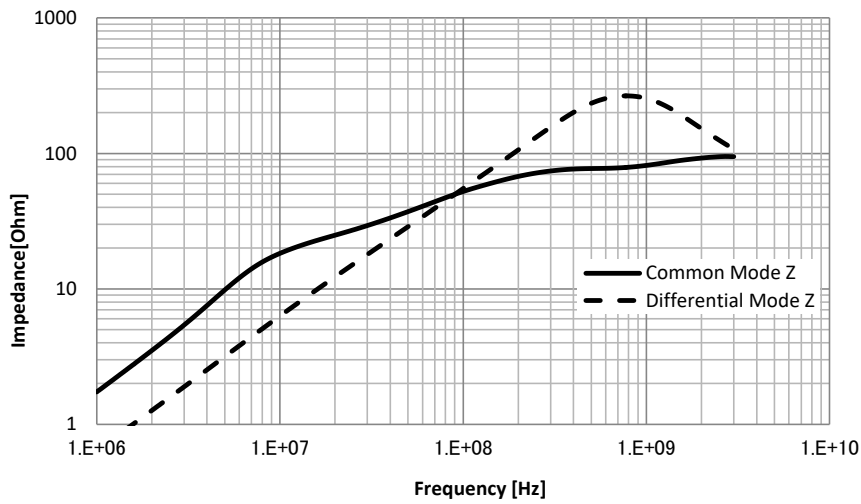


■ 电气规格

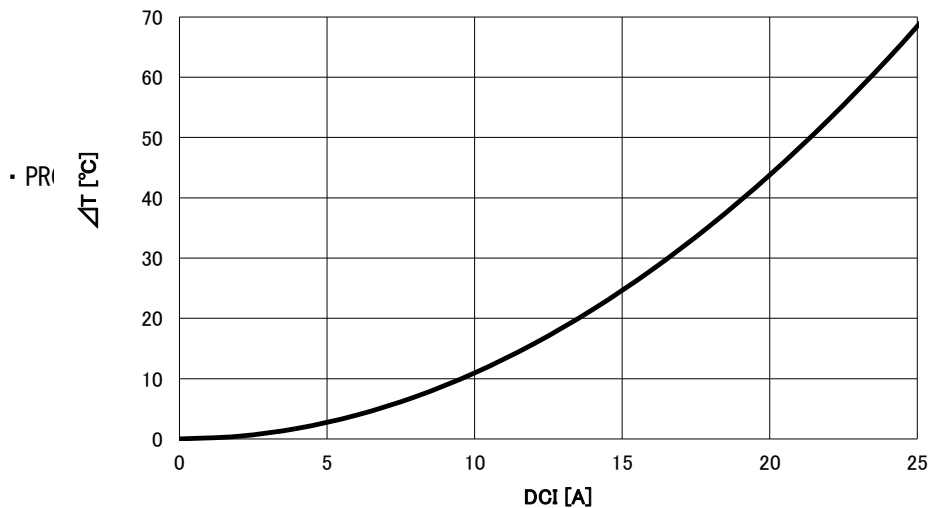
阻抗 ( $\Omega$ )	直流电阻 ( $m\Omega$ )	温度上升电流 (A)
52 $\pm$ 30%	max.	Typical
100MHz at 0.1V	0.790	19.1

■ 特征

Characteristics of Z



Characteristics of Temperature rise



相模电机（深圳）有限公司

深圳市龍華區福城街道新和社区竹村永順街1 2号、1 3号  
 营业部 TEL: 0755-27985214  
 技术部 TEL: 0755-27985209

△ 以上内容可能由于制品改善等原因发生变更而不事前通知，请悉知。