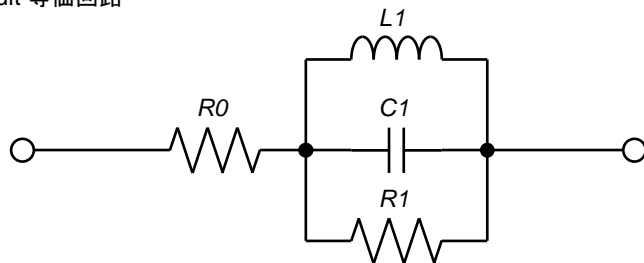


■ HER8080 Power Inductors

Equivalent Circuit 等価回路



Part Number
品番

Equivalent Circuit Parameters
等価回路パラメータ

	$R0$ (mΩ)	$L1$ (μH)	$C1$ (pF)	$R1$ (kΩ)
HER8080-1R5N	7	1.5	1.5	0.7
HER8080-2R2N	9	2.2	1.76	1.05
HER8080-2R7N	10	2.7	1.9	1.4
HER8080-3R9N	10	3.9	1.64	1.96
HER8080-4R7N	14	4.7	2.24	2.4
HER8080-5R6N	15	5.6	2.8	3.17
HER8080-6R8N	17	6.8	3.18	4.22
HER8080-8R2N	19	8.2	2.69	5.01
HER8080-100M	20	10	3.57	5.15
HER8080-120M	22	12	3.86	6.72
HER8080-150M	26	15	5.19	9.38
HER8080-180M	34	18	6.59	12.1
HER8080-220M	50	22	6.85	14.64
HER8080-270M	60	27	6.55	16.24
HER8080-330M	80	33	8.84	19.67
HER8080-390M	100	39	8.78	24.15
HER8080-470M	120	47	7.9	27.53
HER8080-560M	130	56	8.6	35.34
HER8080-680M	150	68	7.37	42.31
HER8080-820M	190	82	8.42	51.59
HER8080-101M	250	100	8.95	59.77
HER8080-121M	270	120	8.41	66.29
HER8080-151M	300	150	10.45	68.48
HER8080-181M	340	180	9.07	81.33
HER8080-221M	410	220	9.82	94.34
HER8080-271M	520	270	9.97	119.48
HER8080-331M	710	330	10.58	135.28
HER8080-391M	870	390	11.38	133.17
HER8080-471M	1020	470	11.77	158.76

Notes: 1. This Parameters is reference characteristics of products, does not guarantee the characteristics of products
2. It is your responsibility to test products before adopting them without placing only reliance on the Data.

記事 : 1. 本パラメータは製品の特性に対する参考データであり、製品の特性を保証するものではありません。
2. 製品の採用に際して、本データのみには依存することなく、必ず製品の実装を行い試験を行ってください。