

DVK1313HA

AEC-Q200



■ 特长

- D级数字功放的LPF用电感
- 追求音质质量, 采用自主研发的磁芯
- 使用OFC电线, 能实现高品质的音效
- 有稳定的磁饱和和温度特性
- DVK1313HA 4 端子结构
- 符合AEC-Q200
- 工作温度范围: $-40^{\circ}\text{C} \sim +125^{\circ}\text{C}$ (包含自身发热)

磁路构造:

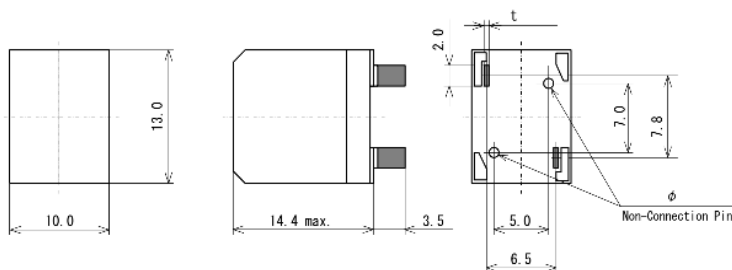


单体重: 7.5 g

■ 用途

- 音频&映像/迷你音响, AV功放, 业务用功放
- 车载/汽车音响
- 其他/各种电源

■ 外形尺寸



(单位: mm)

■ 推荐焊盘

(单位: mm)



相模电机(深圳)有限公司

△ 以上内容可能由于制品改善等原因发生变更而不事前通知, 请悉知。

深圳市龙华区观澜街道竹园工业区
营业部 TEL:0755-27985339
技术部 TEL:0755-27985209
<https://www.sagami-elec.co.jp>

■ 电气规格

相模品番	电感值 (μ H)	直流电阻 Typical (m Ω)	额定 直流电流 (A)	额定温度 上升电流 (A)
DVK1313HA-4R7M	4.7 \pm 20%	6.00	25.2	14.2
DVK1313HA-100M	10 \pm 20%	13.4	19.0	9.40
DVK1313HA-220M	22 \pm 20%	28.4	11.8	6.40

电感量测试条件:100kHz, 1V

直流饱和容许电流:电感值下降至初始值的25%的电流值

温度上升容许电流:磁芯表面温度上升至40°C的电流值



相模电机(深圳)有限公司

△ 以上内容可能由于制品改善等原因发生变更而不事前通知, 请悉知。

深圳市龙华区观澜街道竹园工业区
营业部 TEL:0755-27985339
技术部 TEL:0755-27985209
<https://www.sagami-elec.co.jp>