

CER7052V

新产品

RoHS



■ 特长

- 闭合磁路式表面贴装功率电感器
- 400V耐压产品
- 适用于具有高压输入的DC-DC转换器

■ 磁路构造



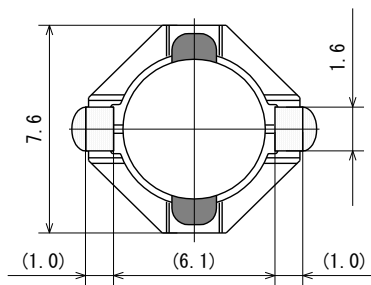
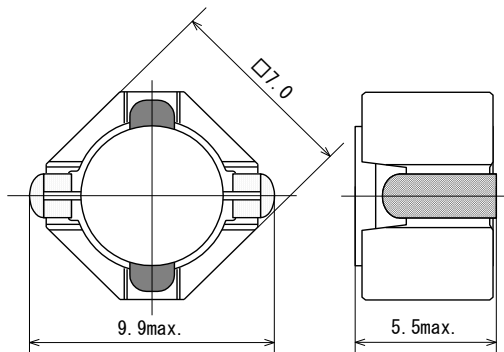
工作温度范围： -40 °C ~ +125 °C (包含自身发热)

单体重： 0.9 g

■ 用途

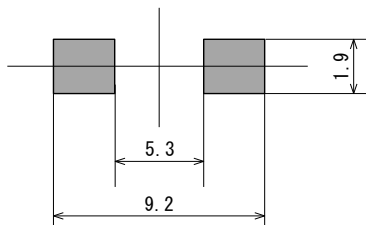
- 家用电器中的微型计算机电源
- HEV / EV的电源电路

■ 外形尺寸



(单位：mm)

■ 推荐焊盘尺寸



■ 推荐焊盘尺寸

(单位：mm)



相模电机(深圳)有限公司

深圳市龍華區福城街道新和社区竹村永順街12号、13号
营业部 TEL:0755-27985214
技术部 TEL:0755-27985209

△ 以上内容可能由于制品改善等原因发生变更而不事前通知, 请悉知。

■ 电气规格

相模品番	电感量 (μH)	直流电阻 (Ω) $\pm 30\%$	定格电流			
			直流饱和电流		温度上升电流	
			(A)		(A)	
			Spec.	Typical	Spec.	Typical
CER7052V-101M	100 $\pm 20\%$	0.340	0.730	1.00	0.690	0.940
CER7052V-151M	150 $\pm 20\%$	0.550	0.600	0.860	0.530	0.730
CER7052V-221M	220 $\pm 20\%$	0.850	0.500	0.720	0.430	0.590
CER7052V-331M	330 $\pm 20\%$	1.19	0.400	0.570	0.360	0.490
CER7052V-471M	470 $\pm 20\%$	1.89	0.330	0.470	0.280	0.380
CER7052V-681M	680 $\pm 20\%$	2.71	0.280	0.400	0.230	0.320
CER7052V-102M	1000 $\pm 20\%$	3.99	0.230	0.330	0.190	0.260

- 电感量测试条件 : 100kHz, 1V
- 定格电流: 直流饱和电流和温度上升电流中较小的值
 1. 直流饱和电流 (Spec.) : 初期电感量下降 30% 以内 的电流值
 - 直流饱和电流 (Typical) : 初期电感量下降 30% 的电流值
 2. 温度上升电流 (Spec.) : 磁芯表面温度上升至 40°C 以下 的直流电流
 - 温度上升电流 (Typical) : 磁芯表面温度上升至 40°C 的直流电流



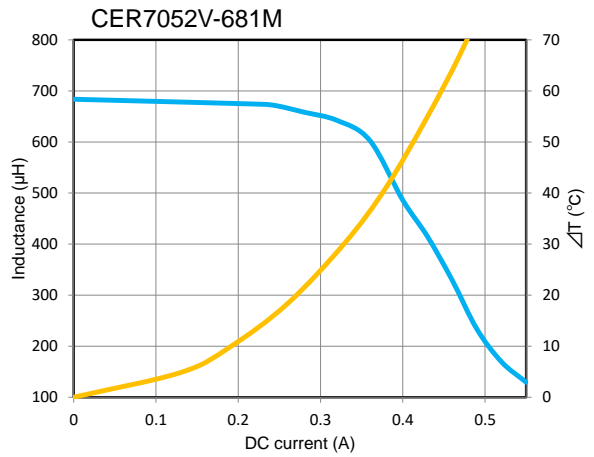
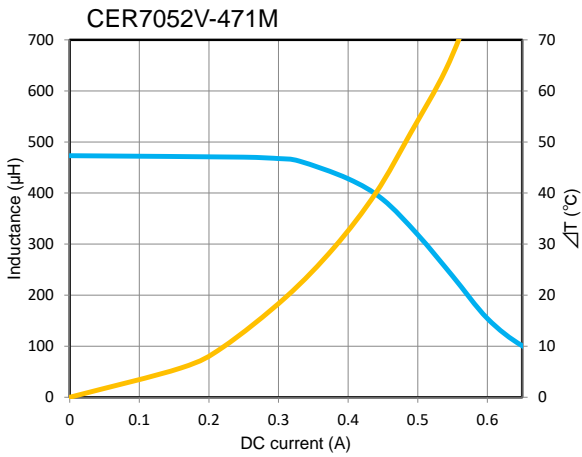
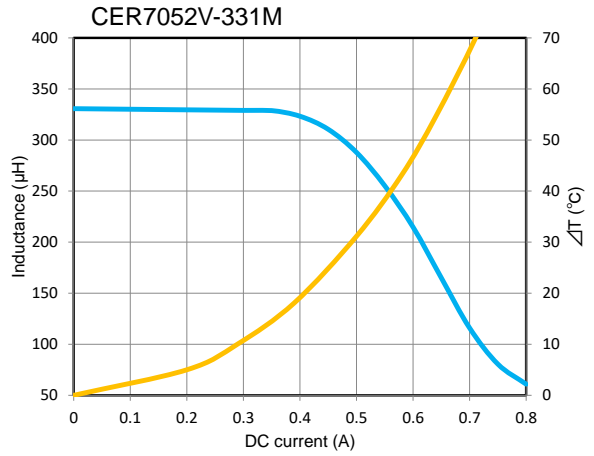
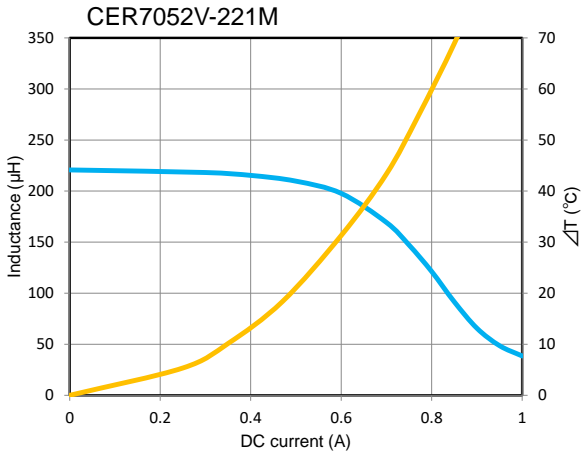
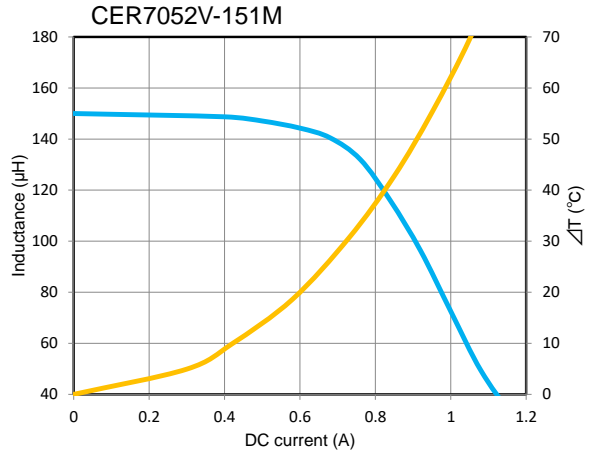
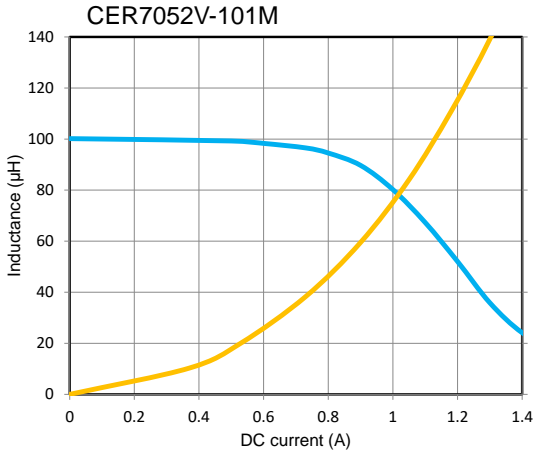
相模电机（深圳）有限公司

深圳市龍華區福城街道新和社区竹村永順街12号、13号
 营业部 TEL: 0755-27985214
 技术部 TEL: 0755-27985209

△ 以上内容可能由于制品改善等原因发生变更而不事前通知, 请悉知。

DC bias characteristics vs Temperature Rise Graph

■ L(25°C) ■ ΔT



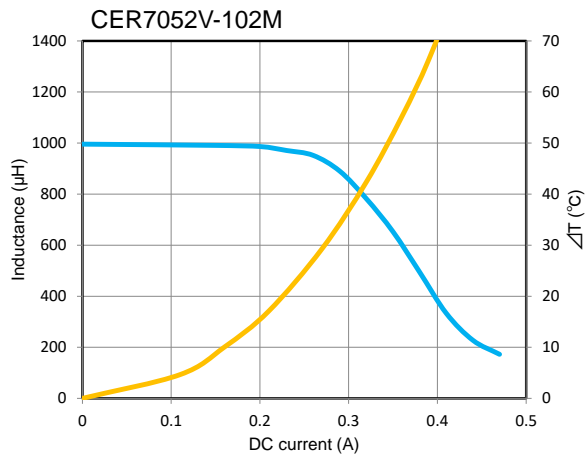
DC bias characteristics vs Temperature Rise Graph



L(25°C)



ΔT



サガミ エレク株式会社
SAGAMI ELEC CO., LTD.