

CER6027V

新製品

RoHS



■ 特長

- ・ 閉磁路タイプの面実装パワーインダクタ
- ・ 400V耐圧品
- ・ High voltage入力のDC-DCコンバータに最適

■ 磁気構造



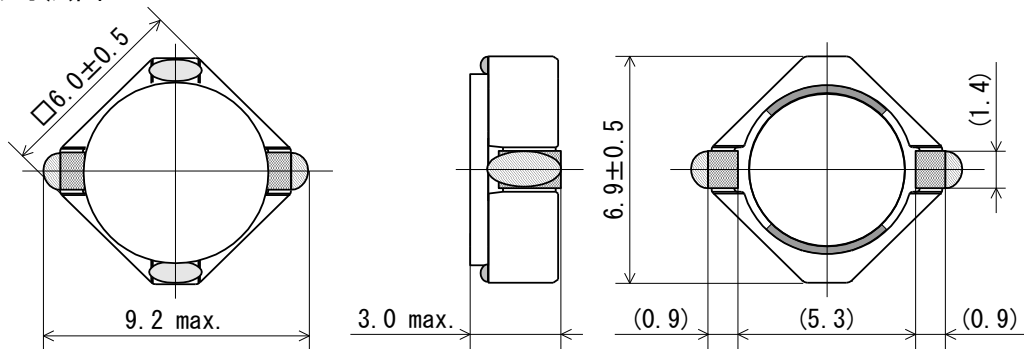
使用温度範囲： -40 °C ~ +125 °C (自己発熱を含む)

重量： 0.4 g

■ 用途

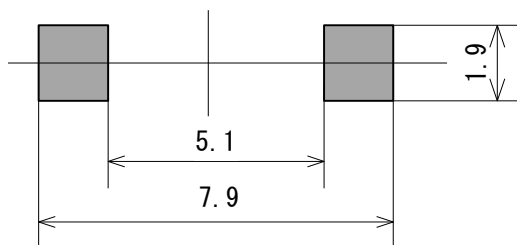
- ・ 家電のマイコン用電源
- ・ スマートホーム (Iot, ブルートゥース)

■ 外形寸法図



(単位：mm)

■ 推奨ランドパターン



(単位：mm)



サガミ エレク株式会社
SAGAMI ELEC CO., LTD.

〒230-0024 神奈川県横浜市鶴見区市場下町10-30
営業部 TEL: 045-511-3141 E-mail: sales@sagami-elec.co.jp
技術部 TEL: 045-521-4543
<https://www.sagami-elec.co.jp>

△ 記載内容は、製品の改良等により予告なく変更することがありますので、ご了承下さい。

■ 電氣的仕様

サガミ品番	インダクタンス (μH)	直流抵抗 (Ω)	定格電流			
			直流重畳 許容電流 (A)		温度上昇 許容電流 (A)	
			Spec.	Typical	Spec.	Typical
CER6027V-101M	100 \pm 20%	0.460	0.400	0.570	0.700	0.880
CER6027V-151M	150 \pm 20%	0.650	0.330	0.470	0.570	0.710
CER6027V-221M	220 \pm 20%	1.05	0.260	0.370	0.440	0.550
CER6027V-331M	330 \pm 20%	1.73	0.220	0.310	0.350	0.440
CER6027V-471M	470 \pm 20%	2.23	0.170	0.240	0.310	0.390
CER6027V-681M	680 \pm 20%	3.29	0.150	0.210	0.260	0.320
CER6027V-102M	1000 \pm 20%	3.99	0.140	0.200	0.220	0.270
-	-	-	-	-	-	-
-	-	-	-	-	-	-
-	-	-	-	-	-	-

- ・ インダクタンス測定条件 : 100kHz, 1V
- ・ 定格電流 : 直流重畳許容電流と温度上昇許容電流のいずれか小さい方の値
 1. 直流重畳許容電流 (Spec.) : インダクタンスの減少が 35%以内 となる電流値
 直流重畳許容電流 (Typical) : インダクタンスの減少が 35% となる電流値
 2. 温度上昇許容電流 (Spec.) : コアの表面温度上昇が 40°C以下 となる電流値
 温度上昇許容電流 (Typical) : コアの表面温度上昇が 40°C となる電流値



サガミ エレク株式会社
SAGAMI ELEC CO., LTD.

〒230-0024 神奈川県横浜市鶴見区市場下町10-30
 営業部 TEL : 045-511-3141 E-mail : sales@sagami-elec.co.jp
 技術部 TEL : 045-521-4543
<https://www.sagami-elec.co.jp>

△ 記載内容は、製品の改良等により予告なく変更することがありますので、ご了承下さい。

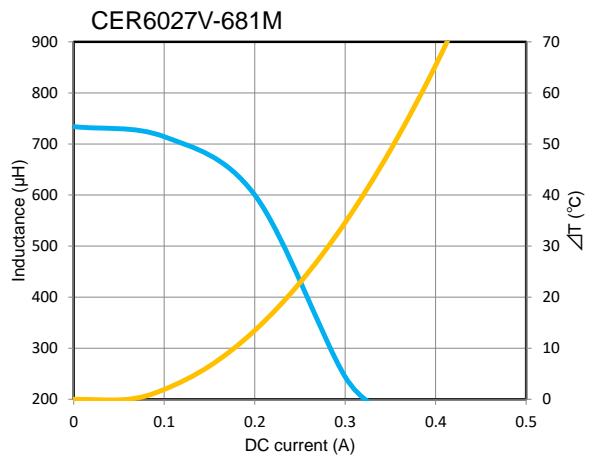
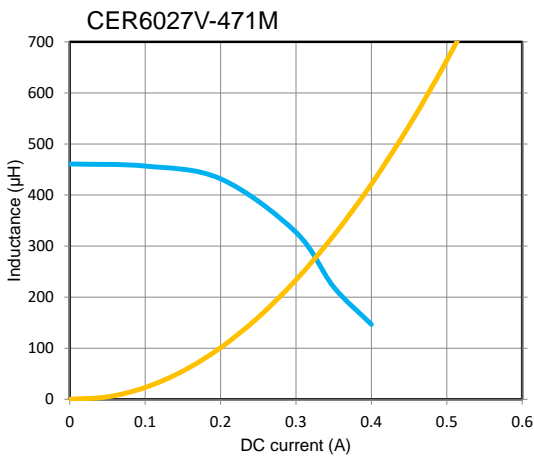
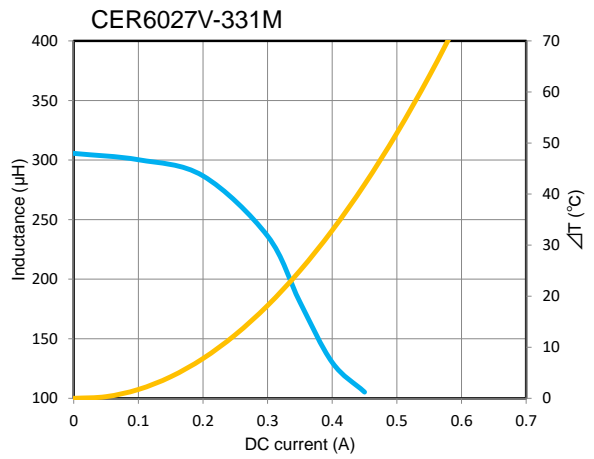
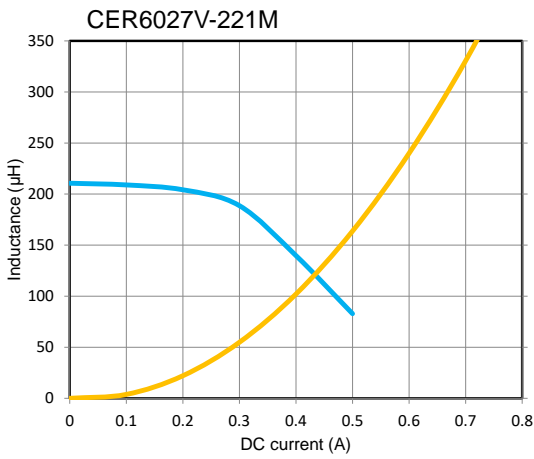
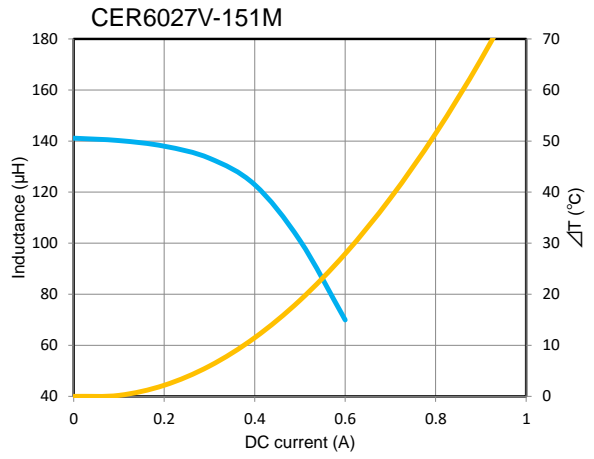
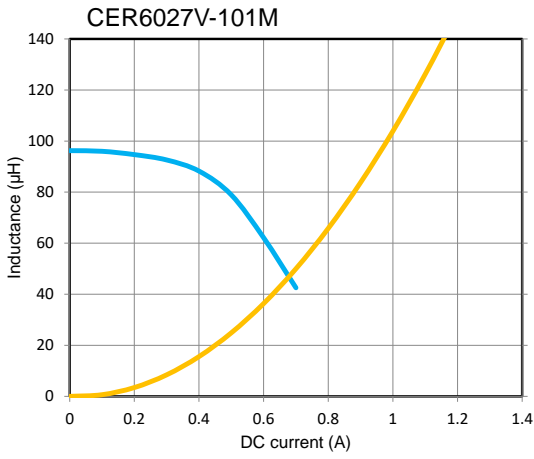
DC bias characteristics vs Temperature Rise Graph



L(25°C)



ΔT



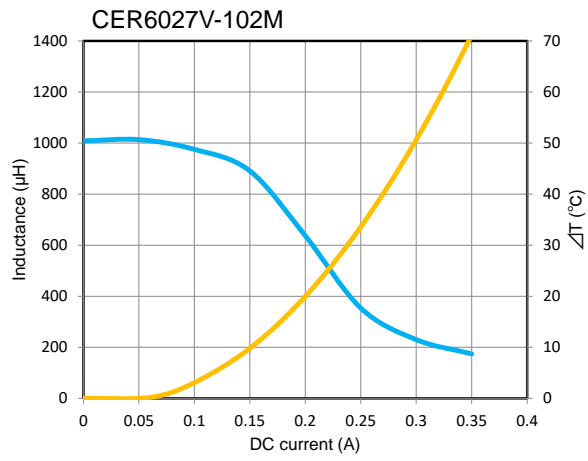
DC bias characteristics vs Temperature Rise Graph



L(25°C)



ΔT



サガミ エレク株式会社
SAGAMI ELEC CO., LTD.