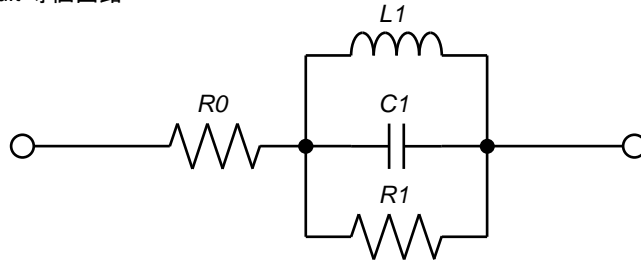


## ■ CER1257B Power Inductors

Equivalent Circuit 等価回路



Part Number 品番	Equivalent Circuit Parameters 等価回路パラメータ			
	$R_0$ (mΩ)	$L_1$ (μH)	$C_1$ (pF)	$R_1$ (kΩ)
CER1257B-2R2N	6	2.2	1.18	4.1
CER1257B-3R3N	8	3.3	1.2	5.6
CER1257B-4R3N	9	4.3	3.11	6
CER1257B-5R6N	11	5.6	2.75	8.2
CER1257B-7R5N	12	7.5	3.06	9.4
CER1257B-100M	17	10	4.1	13.2
CER1257B-120M	22	12	5.53	14.3
CER1257B-150M	26	15	6.47	19.4
CER1257B-180M	29	18	6.59	22
CER1257B-220M	33	22	5.96	24.6
CER1257B-270M	43	27	5.81	32.9
CER1257B-330M	53	33	6.55	39
CER1257B-390M	56	39	6.24	49.7
CER1257B-470M	69	47	7.29	59.7
CER1257B-560M	81	56	6.41	73.7
CER1257B-680M	96	68	7.39	81.6
CER1257B-820M	130	82	5.35	99.3
CER1257B-101M	140	100	8.37	102.6
CER1257B-121M	180	120	6.73	117.1
CER1257B-151M	230	150	8.34	128.5
CER1257B-181M	260	180	8.37	164.9
CER1257B-221M	320	220	9.4	97.9
CER1257B-271M	380	270	7.66	233
CER1257B-331M	470	330	7.5	114.1
CER1257B-391M	540	390	7.22	136.7
CER1257B-471M	660	470	7.97	135.7
CER1257B-561M	790	560	7.85	300.2
CER1257B-681M	950	680	8.45	236.1
CER1257B-821M	1150	820	7.72	111.4
CER1257B-102M	1420	1000	7.82	140.9

Notes: 1. This Parameters is reference characteristics of products, does not guarantee the characteristics of products  
 2. It is your responsibility to test products before adopting them without placing only reliance on the Data.

記事: 1. 本パラメーターは製品の特性に対する参考データであり、製品の特性を保証するものではありません。  
 2. 製品の採用に際して、本データのみには依存することなく、必ず製品の実装を行い試験を行ってください。