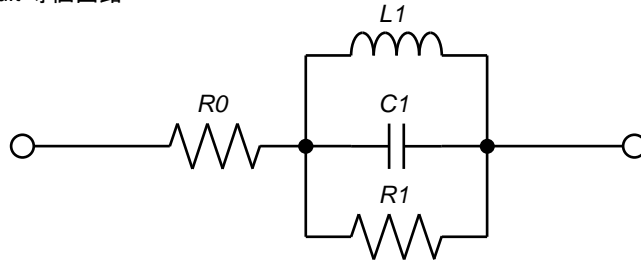


■ CER1242C Power Inductors

Equivalent Circuit 等価回路



Part Number 品番	Equivalent Circuit Parameters 等価回路パラメータ			
	$R0$ (mΩ)	$L1$ (μH)	$C1$ (pF)	$R1$ (kΩ)
CER1242C-1R3N	6	1.3	1.7	2.6
CER1242C-2R2N	8	2.2	2.24	3.8
CER1242C-3R3N	10	3.3	2.46	5.1
CER1242C-4R7N	12	4.7	1.91	7.2
CER1242C-6R2N	14	6.2	2.53	8.6
CER1242C-7R5N	16	7.5	2.77	10.2
CER1242C-100M	21	10	3.94	13.1
CER1242C-120M	26	12	3.86	15.6
CER1242C-150M	29	15	3.55	17
CER1242C-180M	38	18	4.41	22.4
CER1242C-220M	45	22	4.07	24.5
CER1242C-270M	56	27	4.05	29.1
CER1242C-330M	65	33	4.22	32.2
CER1242C-390M	84	39	4.45	36.9
CER1242C-470M	95	47	4.51	45.4
CER1242C-560M	120	56	4.1	49.4
CER1242C-680M	140	68	4.22	79.8
CER1242C-820M	160	82	3.65	97.9
CER1242C-101M	200	100	4.27	93.3
CER1242C-121M	230	120	3.96	128
CER1242C-151M	290	150	3.65	146.5
CER1242C-181M	350	180	4.04	173.9
CER1242C-221M	450	220	4.43	210.8
CER1242C-271M	550	270	4.25	249.3
CER1242C-331M	670	330	4.35	255.7
CER1242C-391M	820	390	4.74	233.8
CER1242C-471M	920	470	3.73	284.9
CER1242C-561M	1100	560	4.15	205.6
CER1242C-681M	1370	680	3.88	353.4
CER1242C-821M	1670	820	4.57	306.7
CER1242C-102M	1870	1000	4.79	187.3

Notes: 1. This Parameters is reference characteristics of products, does not guarantee the characteristics of products
2. It is your responsibility to test products before adopting them without placing only reliance on the Data.

記事 : 1. 本パラメーターは製品の特性に対する参考データであり、製品の特性を保証するものではありません。
2. 製品の採用に際して、本データのみには依存することなく、必ず製品の実装を行い試験を行ってください。