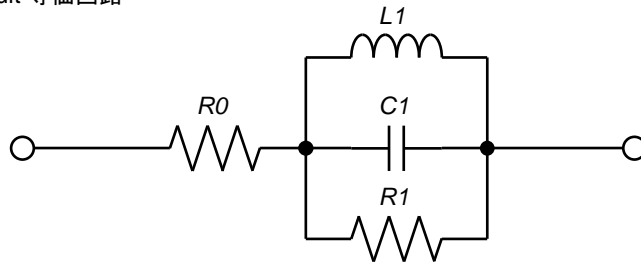


## ■ CER1065C Power Inductors

Equivalent Circuit 等価回路



Part Number 品番	Equivalent Circuit Parameters 等価回路パラメータ			
	$R_0$ (m $\Omega$ )	$L_1$ ( $\mu$ H)	$C_1$ (pF)	$R_1$ (k $\Omega$ )
CER1065C-1R0N	6.0	1.0	0.93	2.1
CER1065C-1R5N	7.0	1.5	1.07	3.0
CER1065C-2R2N	9.0	2.2	1.13	4.3
CER1065C-3R3N	10.0	3.3	1.17	5.6
CER1065C-4R3N	12.0	4.3	1.34	7.1
CER1065C-5R1N	13.0	5.1	1.76	7.5
CER1065C-6R2N	15.0	6.2	2.58	8.5
CER1065C-7R5N	16.0	7.5	2.51	10.3
CER1065C-100M	19.0	10	5.88	12.6
CER1065C-150M	26.0	15	6.73	16.6
CER1065C-220M	43.0	22	7.57	20.8
CER1065C-330M	67.0	33	4.93	26.7
CER1065C-470M	82.0	47	5.94	33.0
CER1065C-680M	120	68	8.09	55.8
CER1065C-101M	180	100	6.94	56.4
CER1065C-151M	250	150	8.76	101
CER1065C-221M	370	220	7.11	132
CER1065C-331M	560	330	7.99	158
CER1065C-471M	790	470	8.43	123
CER1065C-681M	1180	680	10.4	210
CER1065C-102M	1610	1000	10.6	177

Notes: 1. This Parameters is reference characteristics of products, does not guarantee the characteristics of products  
2. It is your responsibility to test products before adopting them without placing only reliance on the Data.

記事： 1. 本パラメーターは製品の特性に対する参考データであり、製品の特性を保証するものではありません。  
2. 製品の採用に際して、本データのみ依存することなく、必ず製品の実装を行い試験を行ってください。