

新制品

贴片功率电感（开磁路型号）

CJD6057

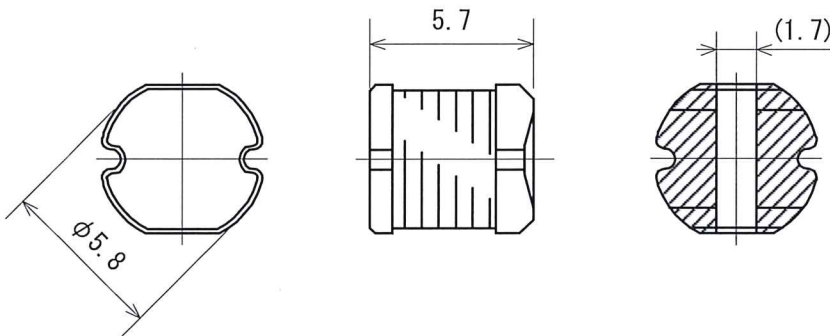
■ 特点

- 宽5.8mm，高5.7mm功率电感
- 开磁路大电流
- 磁芯电镀电极抗弯曲，抗冲击性好
- 工作温度范围：-40~+105℃（包含自己发热）
- 满足RoHS指令



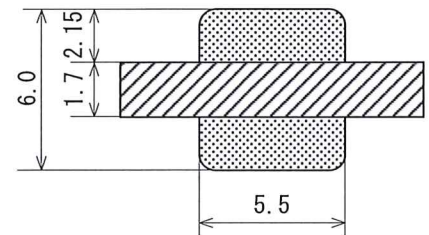
单体重:0.52g


■ 外形尺寸



(单位: mm)

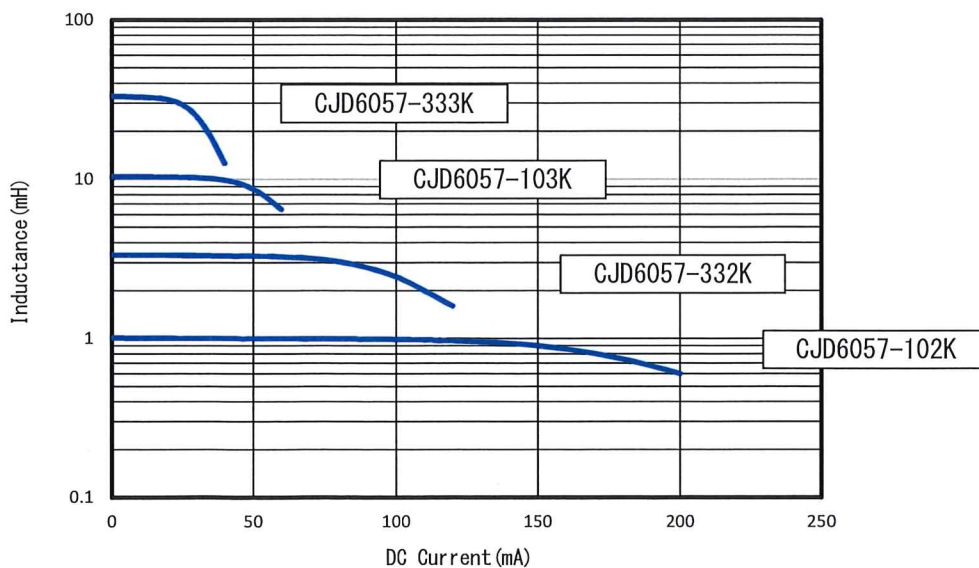
■ 推荐焊盘



*  部分请用丝印等保护

■ 直流饱和特性

(单位: mm)



相模电机（深圳）有限公司

深圳市龙华区观澜街道竹园工业区

营业部 TEL:0755-27985339

技术部 TEL:0755-27985209

<http://www.sagami-elec.co.jp>

⚠ 以上内容可能由于制品改善等原因发生变更而不事前通知，请悉知。

新制品

贴片功率电感（开磁路型号）

■ 电气规格

品番	电感量 (mH)	直流电阻 (Ω) max.	直流饱和电流 (A)	温度上升电流 (A)
CJD6057-102K	1.0 \pm 10%	3.7	128	253
CJD6057-122K	1.2 \pm 10%	4.1	119	239
CJD6057-152K	1.5 \pm 10%	5.4	108	209
CJD6057-182K	1.8 \pm 10%	7.0	101	180
CJD6057-222K	2.2 \pm 10%	8.0	93	167
CJD6057-272K	2.7 \pm 10%	9.3	81	150
CJD6057-332K	3.3 \pm 10%	12.2	74	135
CJD6057-392K	3.9 \pm 10%	15.7	66	117
CJD6057-472K	4.7 \pm 10%	17.9	61	108
CJD6057-562K	5.6 \pm 10%	20.1	55	104
CJD6057-682K	6.8 \pm 10%	27.0	48	89
CJD6057-822K	8.2 \pm 10%	30.6	47	88
CJD6057-103K	10 \pm 10%	43.0	42	69
CJD6057-123K	12 \pm 10%	48.8	38	65
CJD6057-153K	15 \pm 10%	56.7	33	62
CJD6057-183K	18 \pm 10%	64.5	31	55
CJD6057-223K	22 \pm 10%	96.5	28	44
CJD6057-273K	27 \pm 10%	111.8	25	41
CJD6057-333K	33 \pm 10%	129.1	22	37

* 电感量测试条件: 1kHz, 1V

* 定格电流: 直流饱和电流和温度上升电流中较小的值

1. 直流饱和电流: 初期电感量下降10%以内的电流值

2. 温度上升电流: 磁芯表面温度上升40℃以内的电流值



相模电机（深圳）有限公司

深圳市龙华区观澜街道竹园工业区

营业部 TEL:0755-27985339

技术部 TEL:0755-27985209

<http://www.sagami-elec.co.jp>

⚠ 以上内容可能由于制品改善等原因发生变更而不事前通知，请悉知。