

新製品

SMD Power Inductor

CBE1597H

■ 特長

- ・ 電流特性を大幅に向上させたパワーインダクタ
- ・ 平角ワイヤを採用することで低DCRを実現
- ・ 閉磁路構造、**大電流仕様**
- ・ 3端子により耐振動性、耐衝撃性が向上
- ・ 動作温度範囲：-40°C~+150°C(自己発熱含む)
- ・ **AEC-Q200対応**
- ・ RoHS指令対応品

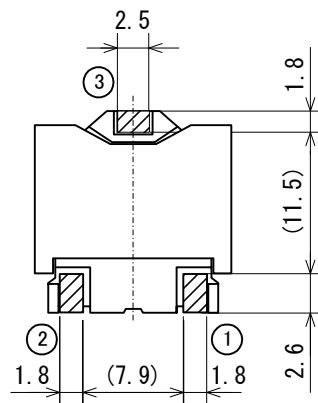
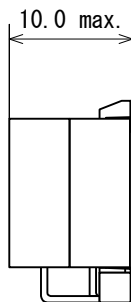
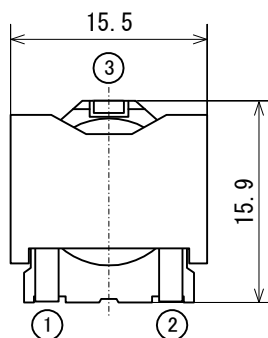


Weight:7.0g

■ 主要用途

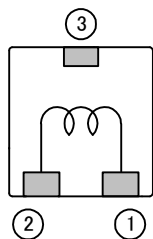
- ・ エンジンECU、ABS、HID/LEDヘッドランプ、ノートパソコン、アミューズメント機器などのDC-DCコンバータ用コイル、ノイズフィルタに最適です。

■ 外形寸法図



(単位：mm)

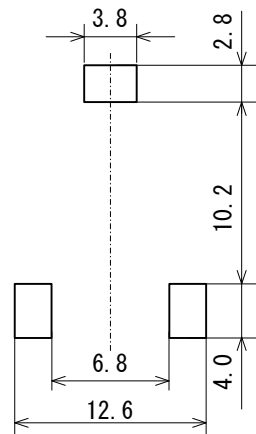
■ 接続図（底面図）



■ 磁気構造



■ 推奨ランドパターン



(単位：mm)

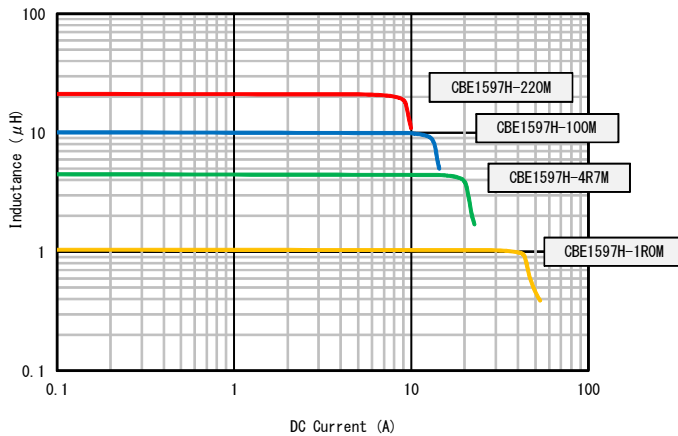


サガミ エレク株式会社
SAGAMI ELEC CO., LTD.

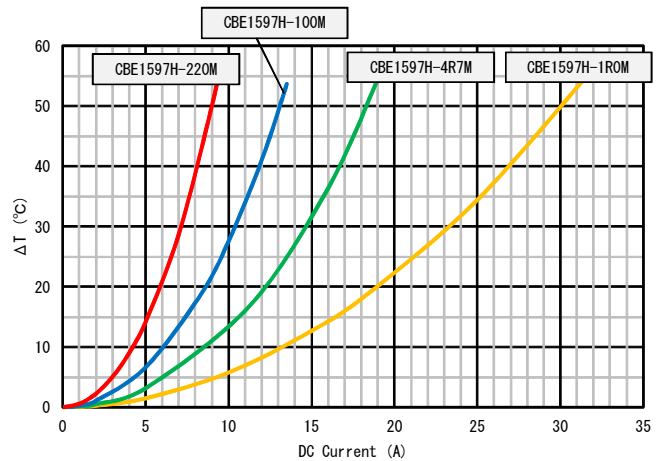
〒230-0024 神奈川県横浜市鶴見区市場下町10-30
営業部 TEL：045-511-3141
技術部 TEL：045-521-4543
<http://www.sagami-elec.co.jp>

SMD Power Inductor

■ 直流重畳特性



■ 温度上昇特性



■ 電気的仕様

品番	インダクタンス (μH)	直流抵抗 (mΩ) ± 20%	直流重畳許容電流 (A)	温度上昇許容電流 (A)
CBE1597H-1R0M	1.0 ± 20%	1.5	39.2	21.1
CBE1597H-1R2M	1.2 ± 20%	1.5	33.9	21.1
CBE1597H-1R8M	1.8 ± 20%	1.9	30.1	18.5
CBE1597H-2R0M	2.0 ± 20%	1.9	25.8	18.5
CBE1597H-2R7M	2.7 ± 20%	2.4	24.4	17.2
CBE1597H-3R3M	3.3 ± 20%	2.4	20.8	17.2
CBE1597H-3R9M	3.9 ± 20%	4.0	20.1	13.4
CBE1597H-4R7M	4.7 ± 20%	4.0	17.1	13.4
CBE1597H-5R6M	5.6 ± 20%	4.7	17.1	12.3
CBE1597H-6R2M	6.2 ± 20%	4.7	14.5	12.3
CBE1597H-8R2M	8.2 ± 20%	5.3	12.7	11.3
CBE1597H-100M	10 ± 20%	7.5	11.4	9.5
CBE1597H-120M	12 ± 20%	8.2	10.3	9.0
CBE1597H-150M	15 ± 20%	11.9	9.3	7.6
CBE1597H-180M	18 ± 20%	13.0	8.5	7.2
CBE1597H-220M	22 ± 20%	14.3	8.0	6.6

* インダクタンス測定条件：100kHz, 1V

* 定格電流：直流重畳許容電流と温度上昇許容電流のいずれか小さい方の値

1. 直流重畳許容電流：初期値からインダクタンス変化率-30%以内の値
2. 温度上昇許容電流：コアの表面温度上昇が40°C以下の直流電流値



サガミ エレク株式会社
SAGAMI ELEC CO., LTD.

〒230-0024 神奈川県横浜市鶴見区市場下町10-30
営業部 TEL：045-511-3141
技術部 TEL：045-521-4543
<http://www.sagami-elec.co.jp>