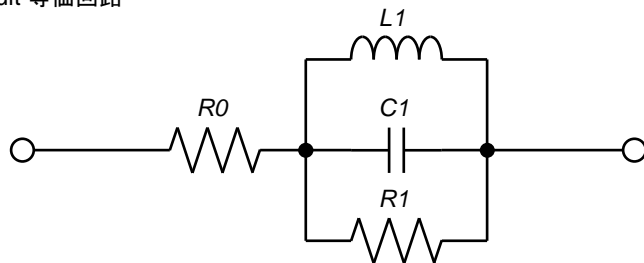


■ 7E06NB Power Inductors

Equivalent Circuit 等価回路



Part Number
品番

Equivalent Circuit Parameters
等価回路パラメータ

	$R0$ (mΩ)	$L1$ (μH)	$C1$ (pF)	$R1$ (kΩ)
7E06NB-1R2N	9.8	1.2	0.51	1.7
7E06NB-1R5N	13	1.5	0.62	2.5
7E06NB-2R2N	17	2.2	0.93	2.9
7E06NB-3R3N	22	3.3	1.24	3.4
7E06NB-3R9N	25	3.9	1.81	4.2
7E06NB-4R7N	31	4.7	1.66	5.2
7E06NB-5R6N	35	5.6	1.7	5.9
7E06NB-6R8N	43	6.8	1.71	7
7E06NB-8R2N	48	8.2	1.77	7.6
7E06NB-100M	58	10	1.7	9.8
7E06NB-120M	69	12	1.77	9.5
7E06NB-150M	86	15	2.2	11.7
7E06NB-180M	99	18	2.68	13.7
7E06NB-220M	120	22	2.42	13.4
7E06NB-270M	140	27	2.51	16.5
7E06NB-330M	200	33	2.14	21.1
7E06NB-390M	210	39	2.21	21.8
7E06NB-470M	290	47	2.42	28
7E06NB-560M	320	56	2.64	31.8
7E06NB-680M	390	68	2.65	41.9
7E06NB-820M	450	82	3.22	57.1
7E06NB-101M	560	100	3.42	59.4
7E06NB-121M	620	120	2.79	61.7
7E06NB-151M	900	150	2.85	80.5
7E06NB-181M	1000	180	2.71	86.3
7E06NB-221M	1550	220	3.09	102.5
7E06NB-271M	1750	270	3.1	126.3

Notes: 1. This Parameters is reference characteristics of products, does not guarantee the characteristics of products
2. It is your responsibility to test products before adopting them without placing only reliance on the Data.

記事 : 1. 本パラメーターは製品の特性に対する参考データであり、製品の特性を保証するものではありません。
2. 製品の採用に際して、本データのみには依存することなく、必ず製品の実装を行い試験を行ってください。