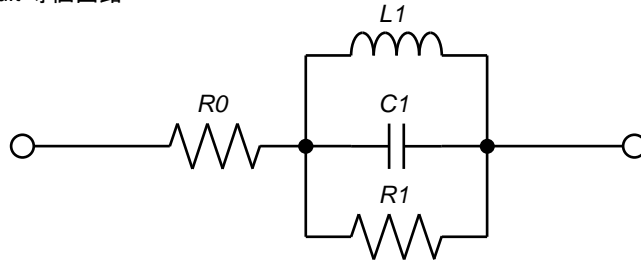


## 7206M Power Inductors

Equivalent Circuit 等価回路



Part Number 品番	Equivalent Circuit Parameters 等価回路パラメータ			
	$R_0$ (mΩ)	$L_1$ (μH)	$C_1$ (pF)	$R_1$ (kΩ)
7206M-100L	60	10	1.81	19.7
7206M-120K	70	12	1.77	21.2
7206M-150K	80	15	1.66	26.6
7206M-180K	92	18	1.79	30.3
7206M-220K	112	22	1.72	35.3
7206M-270K	124	27	1.68	40.4
7206M-330K	176	33	1.97	47.2
7206M-390K	193	39	2.12	53.8
7206M-470K	215	47	1.98	57.9
7206M-560K	280	56	1.88	68.4
7206M-680K	316	68	2.01	78
7206M-820K	371	82	1.95	80.5
7206M-101K	480	100	2.12	94
7206M-121K	534	120	1.95	103.3
7206M-151K	745	150	2.08	123.9
7206M-181K	877	180	2.14	127.3
7206M-221K	1010	220	2.05	142.8
7206M-271K	1340	270	2.15	151.2
7206M-331K	1550	330	2.21	158.8
7206M-391K	1780	390	2	172.3
7206M-471K	2530	470	2.16	230.6
7206M-561K	2890	560	2.14	224.3
7206M-681K	3320	680	2.11	236
7206M-821K	4120	820	2.26	282.6
7206M-102K	4800	1000	2.33	350.7

Notes: 1. This Parameters is reference characteristics of products, does not guarantee the characteristics of products  
 2. It is your responsibility to test products before adopting them without placing only reliance on the Data.

記事 : 1. 本パラメーターは製品の特性に対する参考データであり、製品の特性を保証するものではありません。  
 2. 製品の採用に際して、本データのみには依存することなく、必ず製品の実装を行い試験を行ってください。