

車載対応

EMC対策部品

EMC Parts

コモンモードチョークコイル

Common-Mode Choke Coil

TQR50 series

RoHS

AEC-Q200

TQR5017C

TQR5027C

特徴

- ・ 小型、低背で高コモンモードインピーダンスを実現
- ・ 30MHz～1GHzの不要輻射対策に最適
- ・ 閉磁路構造、大電流対応
- ・ 電源ライン用ノイズ対策に最適
- ・ AEC-Q200に対応
- ・ 使用温度範囲：-40℃～+125℃（自己発熱を含む）

Features

- ・ Realized High Common-Mode Impedance with Compact and Low Profile structure
- ・ Optimal use against unnecessary radiation:30MHz～1GHz
- ・ Magnetically Shielded structure, Support High-currents
- ・ Optimal use against noise issues at power line
- ・ AEC-Q200 compliant
- ・ Operating Temperature:-40℃～+125℃(Including Self-heating)



* 記載内容は、予告無く変更あるいは製造中止する場合があります。ご注文時は最新の情報をご確認願います。

* Any products mentioned in this catalog are subject to any modification or termination without prior notice. Please check a latest information at placing a purchase order.

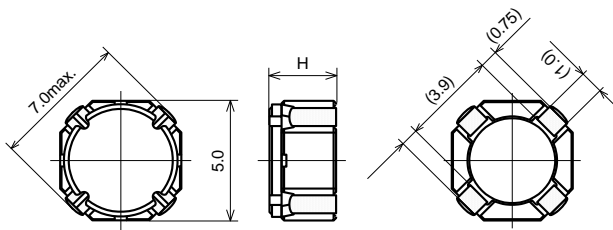
* 記載製品のご使用に際しては、カタログ記載の『ご注意』をご確認願います。

* Please refer to " DIRECTIONS " in the catalog for proper use of the products.

Common Mode Chokes

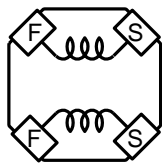


■ TQR5017C / TQR5027C

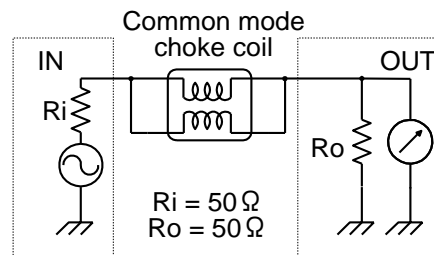


H=2.0max. : 5017C

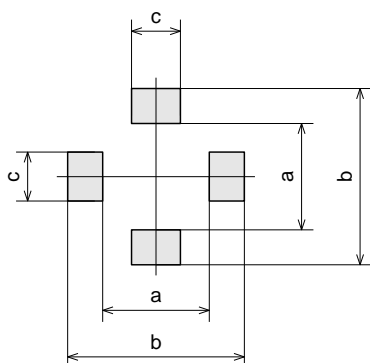
H=3.0max. : 5027C



Bottom View



Insertion Loss Test Circuit



Recommended Land Pattern 推奨ランドパターン

Type	a	b	c
TQR50□□C	3.4	6.0	1.1



* 記載内容は、予告無く変更あるいは製造中止する場合があります。ご注文時は最新の情報をご確認願います。
 * Any products mentioned in this catalog are subject to any modification or termination without prior notice. Please check a latest information at placing a purchase order.
 * 記載製品のご使用に際しては、カタログ記載の『ご注意』をご確認願います。
 * Please refer to " DIRECTIONS " in the catalog for proper use of the products.

■ TQR5017C

SAGAMI Part Number

サガミ品番

DC Resistance

直流抵抗 (mΩ)

①-②

④-③

Insertion Loss

挿入損失 (dB)

@1MHz

@100MHz

max.

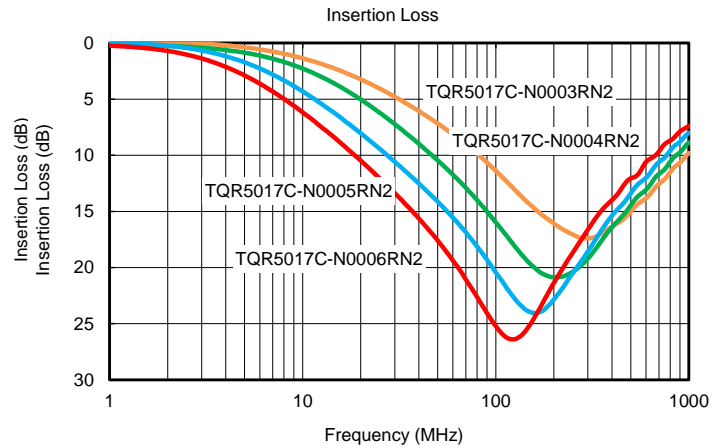
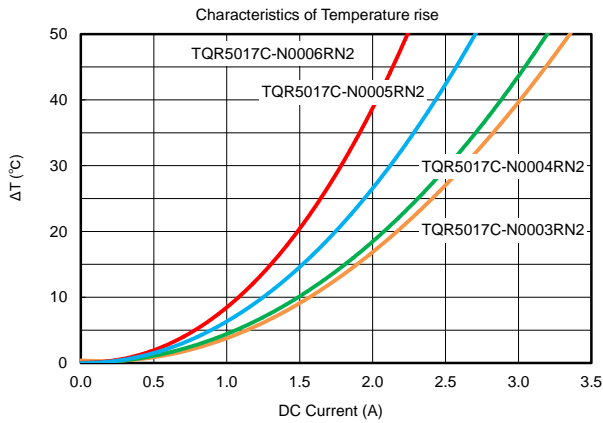
min.

Temperature rise
allowable current
温度上昇許容電流 (A)

SAGAMI Part Number	DC Resistance (mΩ) ①-②	DC Resistance (mΩ) ④-③	Insertion Loss @1MHz max.	Insertion Loss @100MHz min.	Temperature rise allowable current (A)
TQR5017C-N0003RN2	12.2	14.4	3.0	6.0	2.2
TQR5017C-N0004RN2	19.0	21.2	3.0	12.0	2.1
TQR5017C-N0005RN2	28.4	30.7	3.0	16.0	1.5
TQR5017C-N0006RN2	35.3	40.2	3.0	22.0	1.4

Notes: 1. Temperature rise allowable current :
A rise in temperature of core surface is within 40°C. (4-1 short)

記事 : 1. 温度上昇許容電流 :
コアの表面温度上昇が40°C以下の直流電流値。
(④-①間ショート)



Notes: Graphs are based on typical values of each type, not specific values.

記事: 特性グラフは各タイプの代表値を基に作成しています。規格値ではありません。



* 記載内容は、予告無く変更あるいは製造中止する場合があります。ご注文時は最新の情報をご確認願います。
 * Any products mentioned in this catalog are subject to any modification or termination without prior notice. Please check a latest information at placing a purchase order.
 * 記載製品のご使用に際しては、カタログ記載の『ご注意』をご確認願います。
 * Please refer to " DIRECTIONS " in the catalog for proper use of the products.

■ TQR5027C

SAGAMI Part Number

サガミ品番

DC Resistance

直流抵抗 (mΩ)

①—②

④—③

Insertion Loss

挿入損失 (dB)

@1MHz
max.

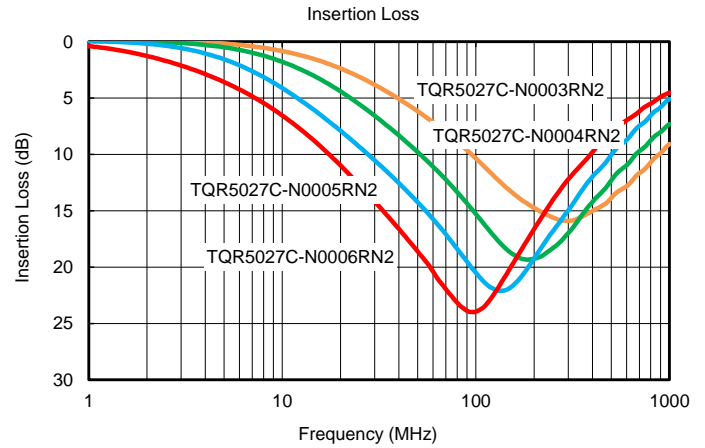
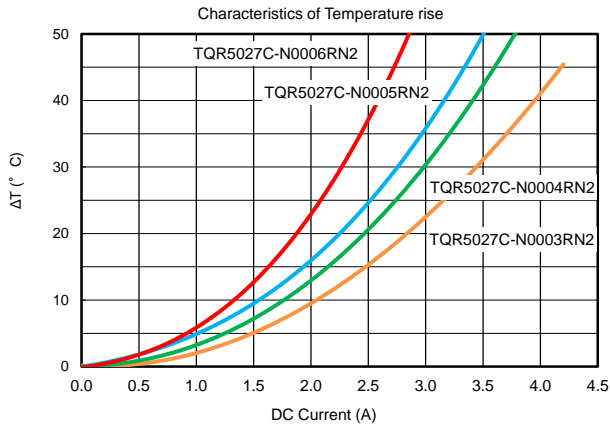
@100MHz
min.

Temperature rise
allowable current
温度上昇許容電流 (A)

SAGAMI Part Number	DC Resistance (mΩ) ①—②	DC Resistance (mΩ) ④—③	Insertion Loss (dB) @1MHz max.	Insertion Loss (dB) @100MHz min.	Temperature rise allowable current (A)
TQR5027C-N0003RN2	7.8	8.9	3.0	6.0	2.8
TQR5027C-N0004RN2	11.0	12.1	3.0	12.0	2.4
TQR5027C-N0005RN2	15.7	16.3	3.0	16.0	2.2
TQR5027C-N0006RN2	19.2	20.4	3.0	22.0	1.9

Notes: 1. Temperature rise allowable current :
A rise in temperature of core surface is within 40°C. (4-1 short)

記事: 1. 温度上昇許容電流:
コアの表面温度上昇が40°C以下の直流電流値。
(④—①間ショート)



Notes: Graphs are based on typical values of each type, not specific values.

記事: 特性グラフは各タイプの代表値を基に作成しています。規格値ではありません。



* 記載内容は、予告無く変更あるいは製造中止する場合があります。ご注文時は最新の情報をご確認願います。
 * Any products mentioned in this catalog are subject to any modification or termination without prior notice. Please check a latest information at placing a purchase order.
 * 記載製品のご使用に際しては、カタログ記載の『ご注意』をご確認願います。
 * Please refer to " DIRECTIONS " in the catalog for proper use of the products.