

高周波対応・High-Q  
Support High Frequencies, High-Q  
面実装空芯コイル  
SMD Air-Core Inductors

## Air Core Inductors

RoHS

AEC-Q200

C3328A

C6328A

C6342A

### 特徴

- ・高周波に対応出来る小型、低背のSMD空芯コイル
- ・自己共振周波数が高く、高い周波数での対応が可能
- ・Q値特性が必要なRFマッチング回路、アンテナマッチング回路、フィルタ回路、チューナー回路などに使用可能
- ・L値公差で狭偏差(±2%)対応が可能
- ・使用温度範囲：-40℃～+125℃（自己発熱を含む）

### Features

- ・ SMD Air-Core Inductor supporting High Frequency range with Compact and Low Profile structure
- ・ Can be used in high frequency range because of high SRF
- ・ Can be used for circuits such as RF matching circuit, antenna matching circuit, filter circuit and tuner circuit, which require the characteristics of Q
- ・ Narrow tolerance available for Inductance(±2%)
- ・ Operating Temperature:-40℃～+125℃(Including Self-heating)



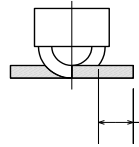
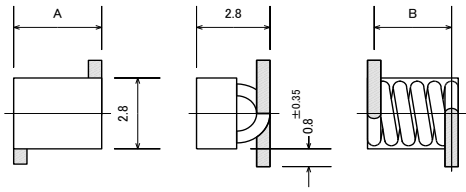
\* 記載内容は、予告無く変更あるいは製造中止する場合があります。ご注文時は最新の情報をご確認願います。

\* Any products mentioned in this catalog are subject to any modification or termination without prior notice. Please check a latest information at placing a purchase order.

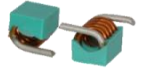
\* 記載製品のご使用に際しては、カタログ記載の『ご注意』をご確認願います。

\* Please refer to " DIRECTIONS " in the catalog for proper use of the products.

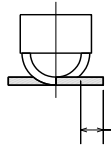
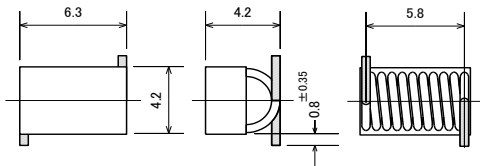
## ■ C3328A / C6328A



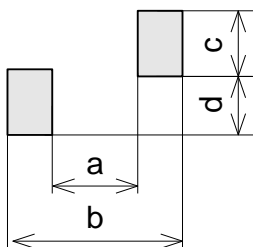
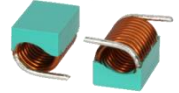
A=3.3 , B=2.9 : C3328A  
A=6.3 , B=5.8 : C6328A



## ■ C6342A



1.3 min.  
Pre-Soldered



Recommended Land Pattern 推奨ランドパターン

Type	a	b	c	d
C3328A	1.6	4.2	3.3	2.8
C6328A	4.6	7.2	3.3	2.8
C6342A	4.6	7.2	3.8	3.3



\* 記載内容は、予告無く変更あるいは製造中止する場合があります。ご注文時は最新の情報をご確認願います。  
 \* Any products mentioned in this catalog are subject to any modification or termination without prior notice. Please check a latest information at placing a purchase order.  
 \* 記載製品のご使用に際しては、カタログ記載の『ご注意』をご確認願います。  
 \* Please refer to " DIRECTIONS " in the catalog for proper use of the products.

## ■ C3328A / C6328A / C6342A

Code	Inductance インダクタンス (nH)	Q			Winding Turns 巻数(Ts)			SRF 自己共振周波数(MHz)		
		C3328A	C6328A	C6342A	C3328A	C6328A	C6342A	C3328A	C6328A	C6342A
8N0	8.0	140			3			5000		
12N	12.5	140			4			3000		
18N	18.5	135			5			2200		
17N	17.5		100			6			2200	
22N	22.0		105			7			2000	
28N	28.0		105			8			1700	
35N	35.5		115			9			1400	
43N	43.0		110			10			1200	
50N	50.0			125			6			1000
67N	67.0			125			7			800
88N	88.0			125			8			700
R11	110.0			120			9			650
R13	135.0			110			10			500

Notes: 1. Measurement Frequency for Inductance & Q: 150MHz

記事: 1. インダクタンス・Q測定周波数: 150MHz

### Temperature rise allowable current 温度上昇許容電流

C3328A, C6328A	C6342A
4.0A	3.0A

Notes: 1. Temperature rise allowable current: A rise in temperature of inductor surface is within 20°C.

記事: 1. 温度上昇許容電流は、インダクタンスの表面温度上昇が20°C以下の直流電流値です。

### Inductance Range インダクタンス範囲

Tolerance	C3328A	C6328A	C6342A
±5% (J)	8.0 ~ 18.5nH	17.5 ~ 43nH	50 ~ 135nH
±2% (G)	8.0 ~ 18.5nH	17.5 ~ 43nH	50 ~ 135nH

### Parts Code 品番コード例

C3328A	—	12N	J
Type タイプ		Inductance Code インダクタンスコード	Tolerance 許容差



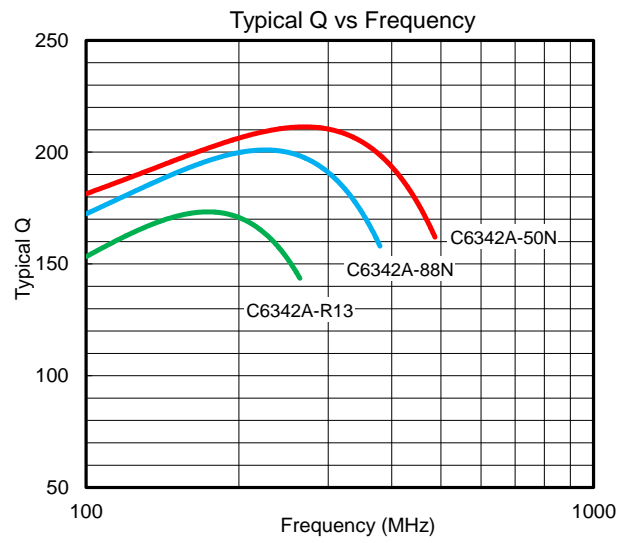
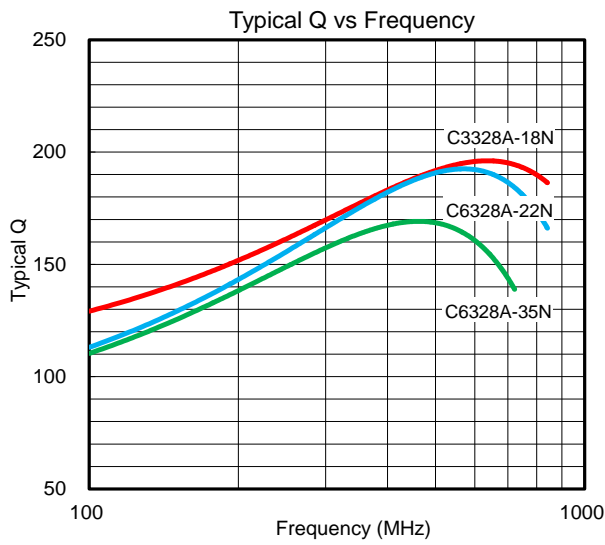
\* 記載内容は、予告無く変更あるいは製造中止する場合があります。ご注文時は最新の情報をご確認願います。

\* Any products mentioned in this catalog are subject to any modification or termination without prior notice. Please check a latest information at placing a purchase order.

\* 記載製品のご使用に際しては、カタログ記載の『ご注意』をご確認願います。

\* Please refer to "DIRECTIONS" in the catalog for proper use of the products.

## ■ C3328A / C6328A / C6342A



Notes: Graphs are based on typical values of each type, not specific values.

記事: 特性グラフは各タイプの代表値を基に作成しています。規格値ではありません。



\* 記載内容は、予告無く変更あるいは製造中止する場合があります。ご注文時は最新の情報をご確認願います。  
 \* Any products mentioned in this catalog are subject to any modification or termination without prior notice. Please check a latest information at placing a purchase order.  
 \* 記載製品のご使用に際しては、カタログ記載の『ご注意』をご確認願います。  
 \* Please refer to " DIRECTIONS " in the catalog for proper use of the products.