

高温対応・高信頼性

High temperature environments grade, High Reliability

車載・産業機向け大型パワーインダクタ

Large-sized Power Inductors for Automotive/Industrial Equipments

CBH series

RoHS

AEC-Q200

CBH1053HA

CBH1380HA

特徴

- ・電流特性を大幅に向上させた電源用パワーインダクタ
- ・平角線を採用することで薄型化・大電流、低DCRを実現
- ・3端子構造により耐振動性、耐衝撃性が向上
- ・AEC-Q200に対応
- ・動作温度範囲：-40°C～+150°C（自己発熱を含む）

Features

- ・ Power Inductor for Power Supply with Greatly Upgraded Current Characteristics
- ・ Realized thinner structure, Support High-currents and Low DCR by using flat wire
- ・ Improved impact resistance and vibration resistance by 3-terminal-structure
- ・ AEC-Q200 compliant
- ・ Operating Temperature:-40°C～+150°C(Including Self-heating)



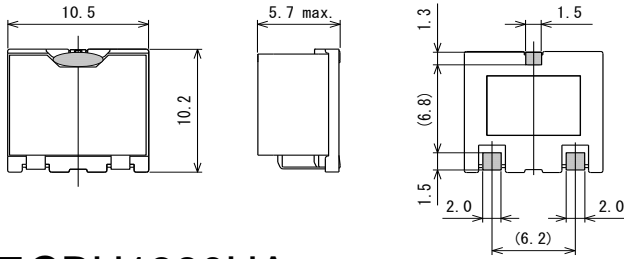
* 記載内容は、予告無く変更あるいは製造中止する場合があります。ご注文時は最新の情報をご確認願います。

* Any products mentioned in this catalog are subject to any modification or termination without prior notice. Please check a latest information at placing a purchase order.

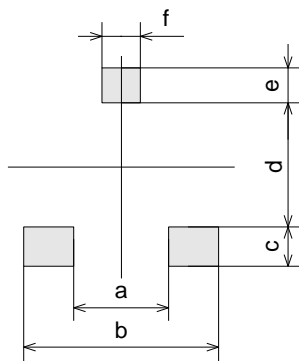
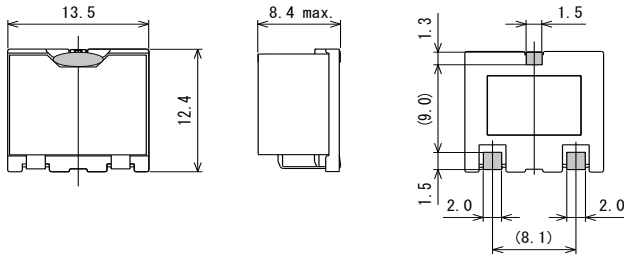
* 記載製品のご使用に際しては、カタログ記載の『ご注意』をご確認願います。

* Please refer to " DIRECTIONS " in the catalog for proper use of the products.

■ CBH1053HA



■ CBH1380HA



Recommended Land Pattern 推奨ランドパターン

Type	a	b	c	d	e	f
CBH1053HA	3.0	9.5	2.6	6.3	2.1	2.1
CBH1380HA	4.9	11.4	2.6	8.5	2.1	2.1



* 記載内容は、予告無く変更あるいは製造中止する場合があります。ご注文時は最新の情報をご確認願います。
 * Any products mentioned in this catalog are subject to any modification or termination without prior notice. Please check a latest information at placing a purchase order.
 * 記載製品のご使用に際しては、カタログ記載の『ご注意』をご確認願います。
 * Please refer to " DIRECTIONS " in the catalog for proper use of the products.

Power Inductors for Surface Mounting



■ CBH series

Code	Inductance インダクタンス (μH)	DC Resistance 直流抵抗 ($\text{m}\Omega$) max. - typical		DC saturation allowable current 直流重畳許容電流 (A)		Temperature rise allowable current 温度上昇許容電流 (A)	
		CBH1053HA	CBH1380HA	CBH1053HA	CBH1380HA	CBH1053HA	CBH1380HA
3R2	3.2	10.6	8.80	11.2		5.10	
5R0	5.0	17.6	14.69	9.0		4.00	
5R6	5.6	19.7	16.38	8.6		3.90	
7R3	7.3	23.0	19.17	7.9		3.70	
8R0	8.0	26.0	21.93	7.4		3.50	
8R3	8.3		12.0	9.46		11.0	5.30
100	10.0		13.8	11.47		10.5	5.10
180	18.0		32.4	26.96		7.5	3.90
220	22.0		36.3	30.28		7.0	3.60
260	26.0		42.0	32.34		6.0	3.20
330	33.0		48.0	36.86		5.5	2.80

- Notes: 1. Measurement Frequency for Inductance: 100kHz
 2. DC saturation allowable current: Value of inductance decrease within 30%
 3. Temperature rise allowable current: A rise in temperature of core surface is within 40°C

- 記事: 1. インダクタンス測定周波数: 100kHz
 2. 直流重畳許容電流: インダクタンスの減少が30%以内の電流値
 3. 温度上昇許容電流: コアの表面温度上昇が40°C以下の電流値

Inductance Range インダクタンス範囲

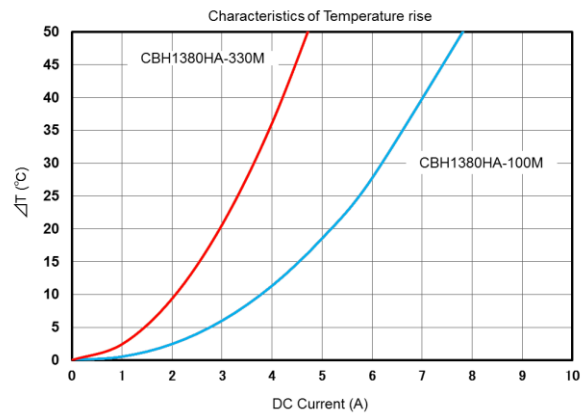
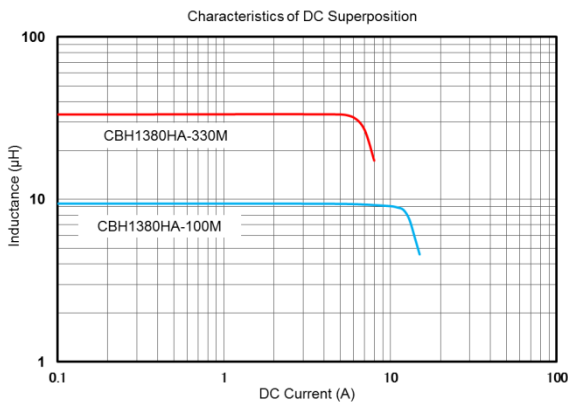
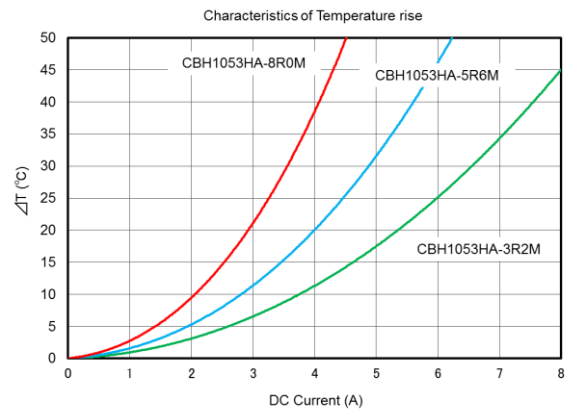
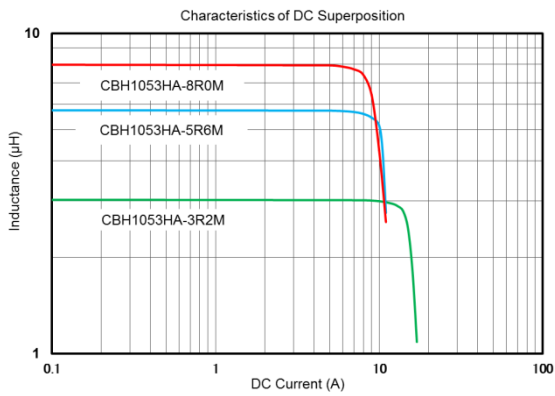
Tolerance	CBH1053HA	CBH1380HA
±20%(M)	3.2~8.0 μH	8.3~33.0 μH

Parts Code 品番コード例		
CBH1053HA	—	100 M
Type タイプ	Inductance Code インダクタンスコード	Tolerance 許容差



- * 記載内容は、予告無く変更あるいは製造中止する場合があります。ご注文時は最新の情報をご確認願います。
 * Any products mentioned in this catalog are subject to any modification or termination without prior notice. Please check a latest information at placing a purchase order.
 * 記載製品のご使用に際しては、カタログ記載の『ご注意』をご確認願います。
 * Please refer to "DIRECTIONS" in the catalog for proper use of the products.

■ CBH series



Notes: Graphs are based on typical values of each type, not specific values.

記事: 特性グラフは各タイプの代表値を基に作成しています。規格値ではありません。



* 記載内容は、予告無く変更あるいは製造中止する場合があります。ご注文時は最新の情報をご確認願います。
 * Any products mentioned in this catalog are subject to any modification or termination without prior notice. Please check a latest information at placing a purchase order.
 * 記載製品のご使用に際しては、カタログ記載の『ご注意』をご確認願います。
 * Please refer to " DIRECTIONS " in the catalog for proper use of the products.