

ピエゾ素子駆動用アンプ向けインダクタ
Inductor for Piezo Drive PWM Amplifier

Inductor for Piezo Drive PWM Amplifier

RoHS

AEC-Q200

5RFW

特長

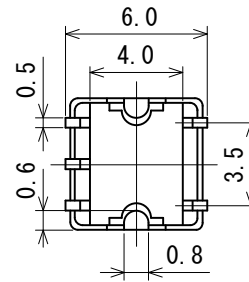
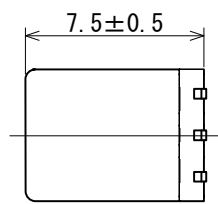
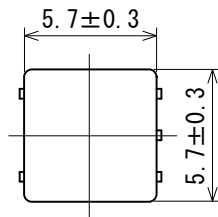
- ・ピエゾアクチュエータ駆動用に最適
- ・200V耐圧品
- ・外部ノイズの影響を受けにくいケース付きシールド構造を採用
- ・使用温度範囲：-40℃～+125℃（自己発熱を含む）

Features

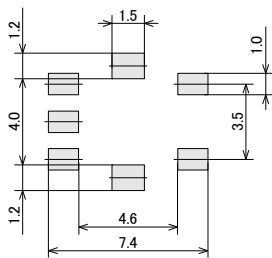
- ・ Ideal for driving piezo actuators
- ・ 200V withstand voltage
- ・ Uses a shield structure with a case that is not easily affected by external noise
- ・ Operating temperature :-40°C~+125°C(Including Self-heating)



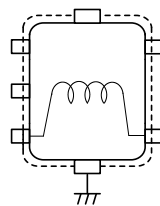
■5RFW



推奨ランドパターン Recommended Land Pattern



接続例 Connection



Inductance インダクタンス (μH)	DCR Resistance 直流抵抗 (Ω) $\pm 30\%$	DC saturation allowable current 直流重畳 許容電流 (mA)	Temperature rise allowable current 温度上昇 許容電流 (mA)
330 $\mu\text{H} \pm 20\%$	4.20	430	170

- 記事:
1. インダクタンス測定周波数: 100kHz
 2. 直流重畳許容電流: インダクタンス変化率-25%以内の電流値
 3. 温度上昇許容電流: コアの表面温度上昇が40°C以下の電流値
- * インダクタンス値はアレンジ可能です

- Notes:
1. Measurement Frequency for Inducance : 100kHz
 2. DC saturation allowable current : Value of inductance decrease 10%
 3. Temperature rise allowable current : A rise in temperature of core surface is 20°C
- * Inductance values can be arranged

