

CER1065V

新製品

RoHS

AEC-Q200



■ 特長

- ・ 閉磁路タイプの面実装パワーインダクタ
- ・ 400V耐圧品
- ・ High voltage入力のDC-DCコンバータに最適

■ 磁気構造



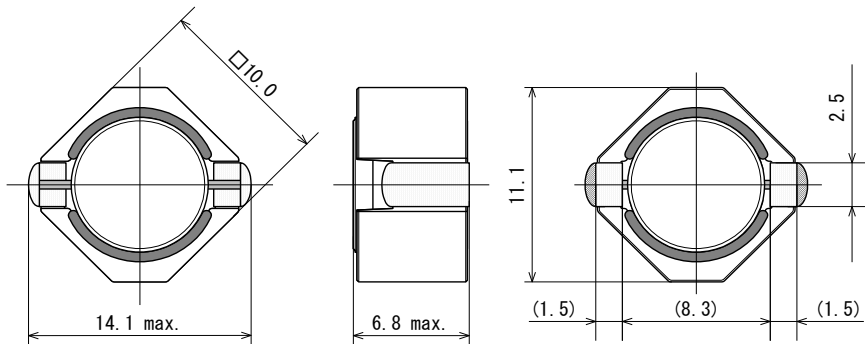
使用温度範囲： -40 °C ~ +150 °C (自己発熱を含む)

重量： 2.4 g

■ 用途

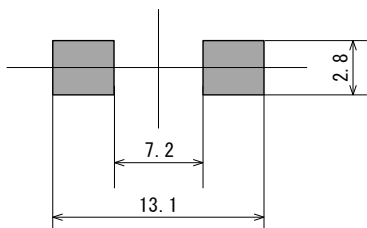
- ・ 家電のマイコン用電源
スマートホーム (Iot, ブルートゥース)
- ・ HEV/EV向け電源回路

■ 外形寸法図



(単位：mm)

■ 推奨ランドパターン



(単位：mm)

■ 推奨ランドパターン



サガミ エレク株式会社
SAGAMI ELEC CO., LTD.

〒230-0024 神奈川県横浜市鶴見区市場下町10-30
営業部 TEL: 045-511-3141 E-mail: sales@sagami-elec.co.jp
技術部 TEL: 045-521-4543
https://www.sagami-elec.co.jp

△ 記載内容は、製品の改良等により予告なく変更することがありますので、ご了承下さい。

■ 電氣的仕様

サガミ品番	インダクタンス (μH)	直流抵抗 (Ω) $\pm 30\%$	定格電流			
			直流重畳 許容電流 (A)		温度上昇 許容電流 (A)	
			Spec.	Typical	Spec.	Typical
CER1065V-101M	100 $\pm 20\%$	0.190	1.50	2.15	1.10	1.56
CER1065V-151M	150 $\pm 20\%$	0.260	1.25	1.80	0.950	1.34
CER1065V-221M	220 $\pm 20\%$	0.430	1.00	1.43	0.740	1.04
CER1065V-331M	330 $\pm 20\%$	0.640	0.830	1.18	0.600	0.850
CER1065V-471M	470 $\pm 20\%$	0.850	0.700	0.970	0.490	0.730
CER1065V-681M	680 $\pm 20\%$	1.25	0.610	0.830	0.430	0.600
CER1065V-102M	1000 $\pm 20\%$	1.90	0.500	0.700	0.340	0.490

- ・インダクタンス測定条件 : 100kHz, 1V
- ・定格電流：直流重畳許容電流と温度上昇許容電流のいずれか小さい方の値
 1. 直流重畳許容電流 (Spec.) : インダクタンスの減少が 30%以内 となる電流値
 - 直流重畳許容電流 (Typical) : インダクタンスの減少が 30% となる電流値
 2. 温度上昇許容電流 (Spec.) : コアの表面温度上昇が 40°C以下 となる電流値
 - 温度上昇許容電流 (Typical) : コアの表面温度上昇が 40°C となる電流値



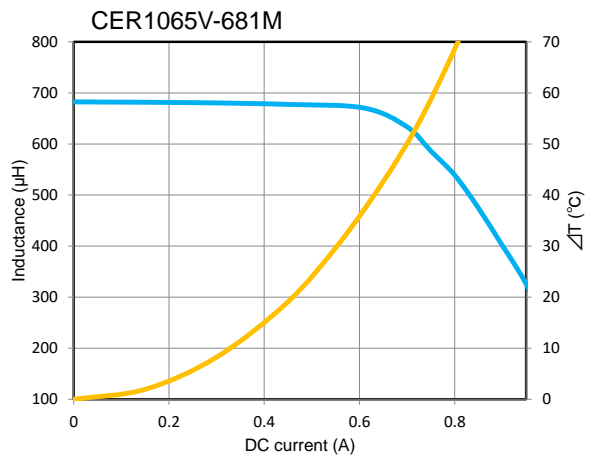
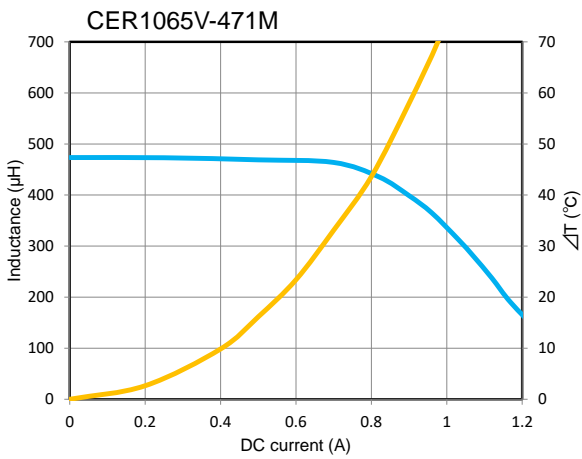
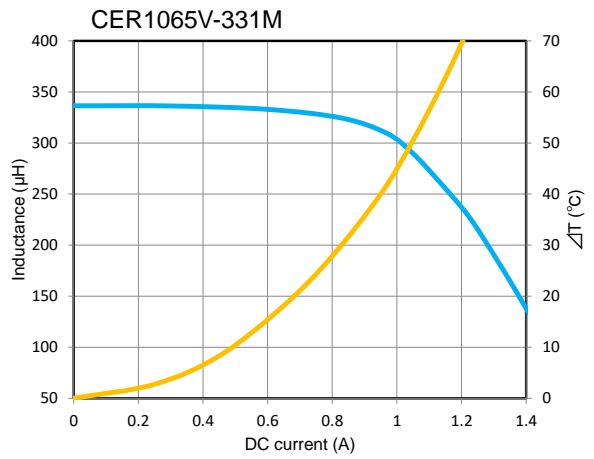
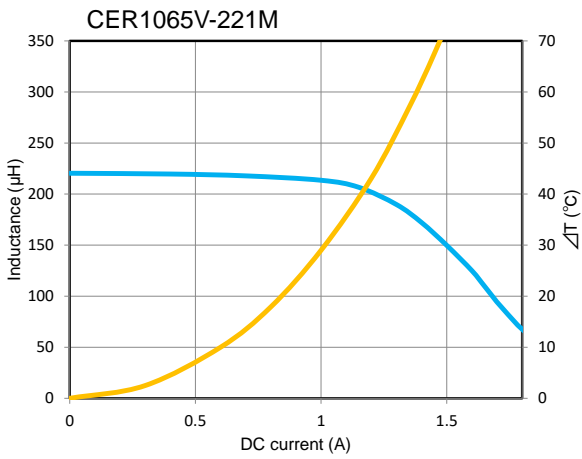
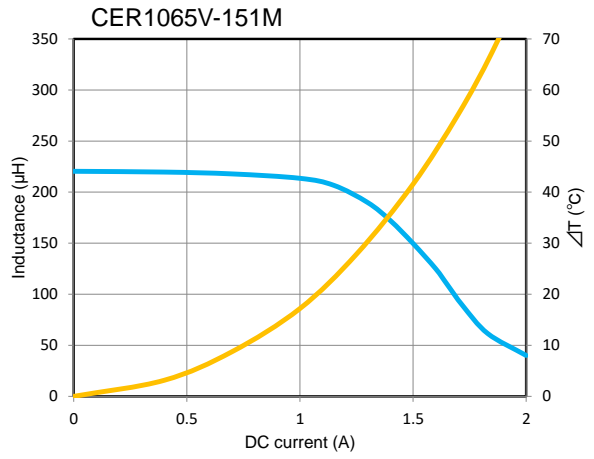
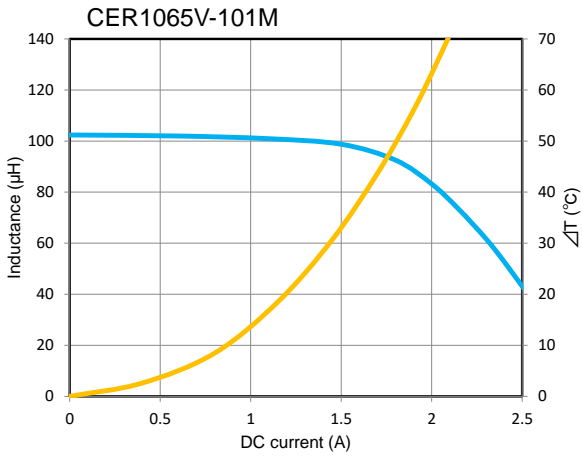
サガミ エレク株式会社
SAGAMI ELEC CO., LTD.

〒230-0024 神奈川県横浜市鶴見区市場下町10-30
営業部 TEL : 045-511-3141 E-mail : sales@sagami-elec.co.jp
技術部 TEL : 045-521-4543
<https://www.sagami-elec.co.jp>

△ 記載内容は、製品の改良等により予告なく変更することがありますので、ご了承下さい。

DC bias characteristics vs Temperature Rise Graph

■ L(25°C) ■ ΔT



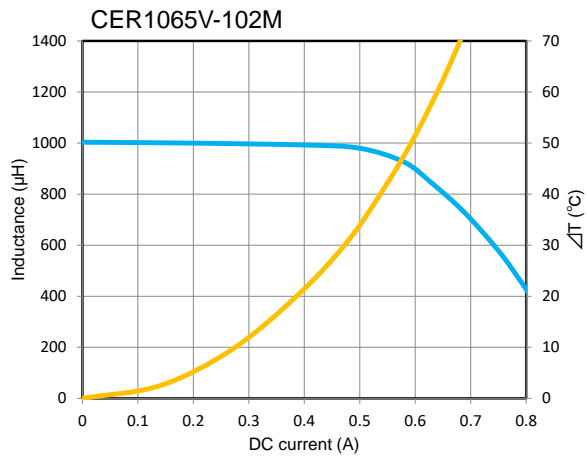
DC bias characteristics vs Temperature Rise Graph



L(25°C)



ΔT



サガミ エレク株式会社
SAGAMI ELEC CO., LTD.