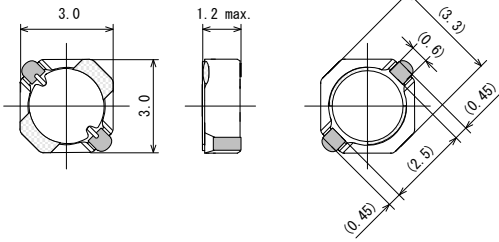


7E03TA / TB



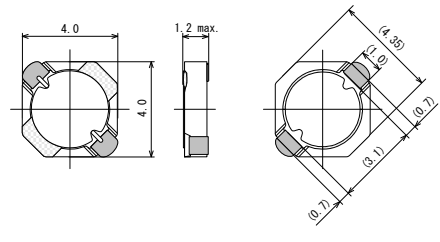
Frequency Range: ~ 2MHz
 Inductance Range: 1.0 ~ 27μH
 Temperature Coefficient: ±10% max.



7E04TA / TB



Frequency Range: ~ 2MHz
 Inductance Range: 1.2 ~ 56μH
 Temperature Coefficient: ±10% max.



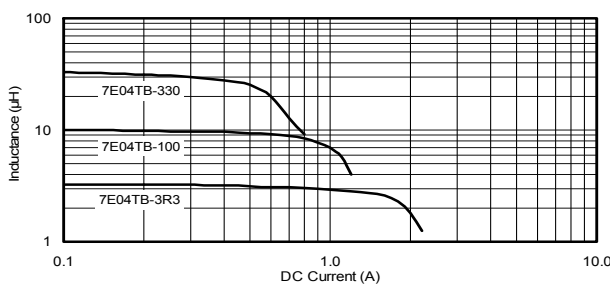
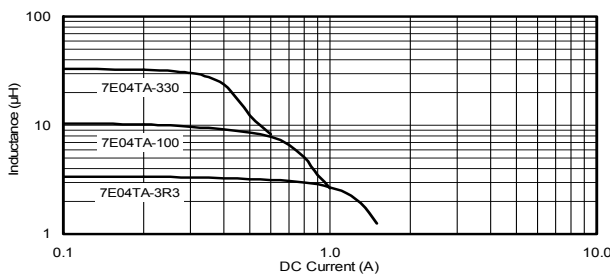
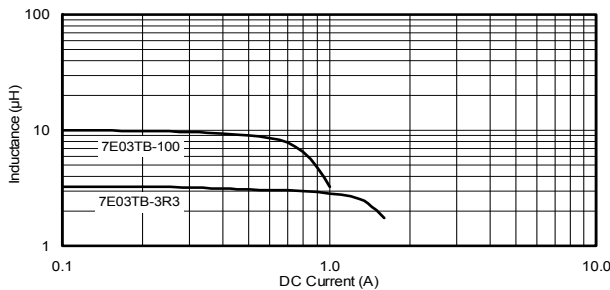
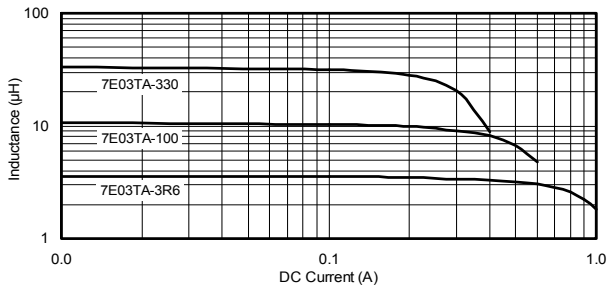
Features

SMD magnetically shielded type of power inductor
 As power supply choke coil for small electrical equipments
 Available in 2 types of electric characteristics
 A: Low DC Resistance
 B: Powered DC Current

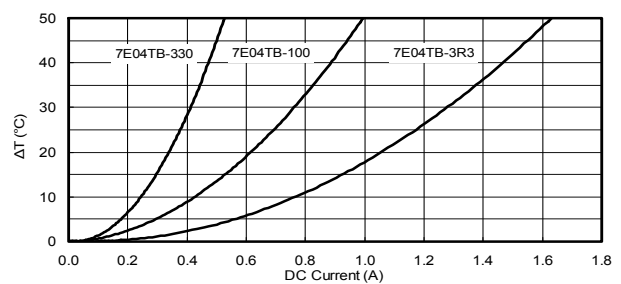
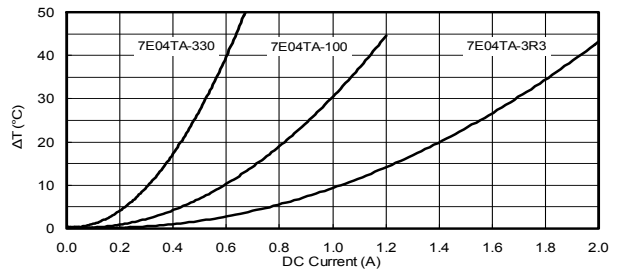
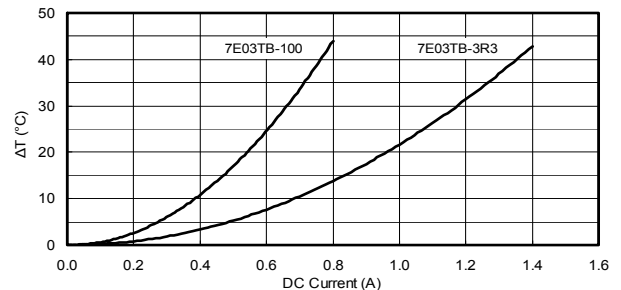
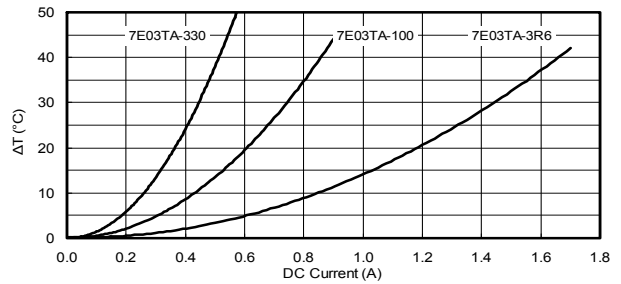
特長

閉磁路タイプ面実装パワーインダクタ
 小型電子機器電源用のチョークコイルとして最適
 特性にあわせた2タイプを用意
 A: 直流抵抗を低くした仕様
 B: 直流重畳電流特性を重視した仕様

Characteristics of DC Limit Current



Characteristics of Temperature rise



Notes: Graphs are based on typical values of each type, not specific values.

記事: 特性グラフは各タイプの代表値を基に作成しています。規格値ではありません。

Coil Selection Guide

Inductance インダクタンス		DC Resistance 直流抵抗 (Ω) ±30%				DC saturation allowable current 直流重畳許容電流 (mA)				Temperature rise allowable current 温度上昇許容電流 (mA)			
Code	(μH)	7E03TA	7E03TB	7E04TA	7E04TB	7E03TA	7E03TB	7E04TA	7E04TB	7E03TA	7E03TB	7E04TA	7E04TB
1R0	1.0		0.048				1750				1900		
1R2	1.2	0.033		0.026	0.036	1000		1500	1800	2300		2600	2100
1R5	1.5	0.044	0.063	0.035	0.048	900	1500	1300	1600	1900	1600	2200	1900
1R8	1.8	0.048	0.083	0.044	0.064	840	1350	1100	1400	1800	1400	1900	1600
2R2	2.2	0.065	0.094			780	1200			1600	1300		
2R7	2.7	0.080	0.13	0.055	0.085	700	1100	1000	1200	1400	1100	1700	1400
3R3	3.3		0.15	0.070	0.11		1000	900	1100		1050	1500	1200
3R6	3.6	0.09				600				1300			
3R9	3.9	0.11		0.091	0.14	550		800	1000	1200		1300	1100
4R3	4.3		0.19				860				920		
4R7	4.7	0.12	0.21	0.11	0.16	500	830	730	900	1100	870	1200	1000
5R6	5.6	0.16	0.27	0.13	0.21	480	740	670	800	1000	750	1100	900
6R2	6.2		0.29				700				700		
6R8	6.8	0.22		0.14	0.23	440		620	750	900		1000	860
8R2	8.2	0.23	0.34	0.17	0.31	390	630	580	700	850	650	950	740
100	10	0.25	0.48	0.20	0.33	350	540	510	630	800	550	900	700
120	12	0.27	0.51	0.27	0.47	320	490	450	580	750	530	760	580
150	15	0.40	0.60	0.28	0.53	280	450	420	530	630	490	730	560
180	18	0.43		0.38	0.58	250		390	480	580		670	530
220	22	0.64		0.43	0.83	230		340	430	480		600	440
270	27	0.69		0.58	0.93	210		310	390	450		530	410
330	33			0.66	1.02			280	360			480	380
390	39			0.91				250				410	
470	47			1.00				230				390	
560	56			1.13				210				370	

- Notes: 1. Measurement Frequency for Inductance: 100kHz
 2. DC saturation allowable current: Value of inductance decrease within 35%.
 3. Temperature rise allowable current: A rise in temperature of core surface is within 40 .

- 記事: 1. インダクタンス測定周波数: 100kHz
 2. 直流重畳許容電流: インダクタンスの減少が35%以内の直流電流値。
 3. 温度上昇許容電流: コアの表面温度上昇が40 以下の直流電流値。

Inductance range インダクタンス範囲

Tolerance	7E03TA	7E03TB	7E04TA	7E04TB
±30%(N)	1.2μH~8.2μH	1.0μH~8.2μH	1.2μH~8.2μH	1.2μH~8.2μH
±20%(M)	10μH~27μH	10μH~15μH	10μH~56μH	10μH~33μH

Parts Code 品番コード例

7E03TB	—	100	M
Type タイプ		Inductance Code インダクタンスコード	Tolerance 許容差

Recommended Land Pattern 推奨ランドパターン

